

ORTA AVRUPA ÜLKELERİNE TÜRK ÇELİK İHRACATINI ARTIRMA PROJESİ

Hazırlayanlar : Bülent Özsoy - OGEM
Siyami Kırca - PROMEKS
Mesut Fırat - ÇİB

Tarih : 14 Haziran 2011



ORGANİZASYON GELİŞTİRME MERKEZİ

Barbaros Bulvarı No: 157/7 Balmumcu 34349 İstanbul
www.ogem.com.tr 0212 211 6661 info@ogem.com.tr



İÇİNDEKİLER

1.0) YÖNETİCİ ÖZETİ

2.0) GİRİŞ

- 2.1) PROJENİN AMACI
- 2.2) PROJENİN ÇIKIŞ NEDENİ
- 2.3) PROJE AŞAMALARI

3.0) PAZAR BİLGİLERİ

3.1) AVUSTURYA

- 3.1.1) Çelik Üretimi
- 3.1.2) Önemli Üreticiler
- 3.1.3) Avusturya Çelik İthalat ve İhracatı
- 3.1.4) Dağıtım Yapıları
- 3.1.5) Avusturya Ekonomisi
- 3.1.6) Lojistik Bilgiler
- 3.1.7) Pazar Değerlendirmesi ve Finansal Pratikler

3.2) SLOVAKYA

- 3.2.1) Çelik Üretimi
- 3.2.2) Önemli Üreticiler
- 3.2.3) Slovokya Çelik İhracatı ve İthalatı
- 3.2.4) Dağıtım Yapıları
- 3.2.5) Slovakya Ekonomisi
- 3.2.6) Lojistik Bilgiler
- 3.2.7) Pazar Değerlendirmesi ve Finansal Pratikler

3.3) MACARİSTAN

- 3.3.1) Çelik Üretimi
- 3.3.2) Önemli Üreticiler
- 3.3.3) Macaristan Çelik İhracatı ve İthalatı
- 3.3.4) Dağıtım Yapıları
- 3.3.5) Macaristan Ekonomisi
- 3.3.6) Lojistik Bilgiler
- 3.3.7) Pazar Değerlendirmesi ve Finansal Pratikler

3.4) ÇEK CUMHURİYETİ

- 3.4.1) Çelik Üretimi
- 3.4.2) Önemli Üreticiler
- 3.4.3) Çek Cumhuriyeti Çelik İhracatı ve İthalatı
- 3.4.4) Dağıtım Yapıları
- 3.4.5) Çek Cumhuriyeti Ekonomisi
- 3.4.6) Lojistik Bilgiler
- 3.4.7) Pazar Bilgileri ve Finansal Pratikler

3.5) SIRBİSTAN

3.5.1) Çelik Üretimi

3.5.2) Önemli Üreticiler

3.5.3) Sırbistan'ın Çelik İhracatı ve İthalatı

3.5.4) Dağıtım Yapıları

3.5.5) Sırbistan Ekonomisi

3.5.6) Lojistik Bilgiler

3.5.7) Pazar Değerlendirmesi ve Finansal Pratikler

4.0) LOJİSTİK BİLGİLER

5.0) STRATEJİK ÖNERİLER

1.0) YÖNETİCİ ÖZETİ

Proje Amacı

Üyelerinin rekabetçi konumunu artırmak ile görevli Çelik İhraçatçıları Birliği (ÇİB) Tuna yolu ile ulaşılabilen :

Sırbistan Avusturya
Macaristan Çek Cumhuriyeti
Slovakya

Türk çelik ürünleri ihracatına ve karlılığını artırmak amacı ile bu çalışmayı yaptırmıştır.



Proje Çıkış Nedeni

Bu bölgenin seçilmesinin nedenleri .

- 1) Bölgeye mevcut ihracatın düşük olması (2010 da %1 in altında)
- 2) Bölgede önemli miktarda çelik tüketimi ve ithalatı olması
15 milyon ton – 5 ülkede
30 milyon ton – 5 ülke + Tuna yolu ile ulaşılabilen Polonya ve Almanya'nın Doğu bölgelerine
- 3) Tuna nehrinin bu ülkelere ulaşımında sağladığı lojistik imkanlar

Proje Aşamaları

1. Bilgi Toplanması
 - Pazar Bilgileri - İthalat/İhracat
Üreticiler
İthalatçıları
Ticari pratikler
 - Lojistik Bilgiler - Limanlar
Taşıma maliyetleri
Alternatifler
2. Değerlendirme ve Stratejik Alternatifler (ÖNERİLER)
3. Yatırım Kararı
4. Yol Haritası

Ülke Bilgileri

	Sırbistan	Macaristan	Slovakya	Avusturya	Çek Cum.
Nüfus	: 8.389.000	9.905.000	5.447.000	8.389.000	10.403.000
GSMH	: \$ 83.41 milyar	\$190 milyar	\$ 121.3 milyar	\$ 361.793 milyar	\$250 milyar
Kişi Başına Gelir	: \$ 11.255	\$19.000	\$ 19.000	\$ 39.400	\$26.100
Enflasyon	: %14 (2010)	%4.2	% 1	%0,4	%2
İşgücü	: 3.26 milyon	4.2 milyon	4.2 milyon	3.68 milyon	5.37 milyon
İşsizlik	: %19.2	%12.6	%13.5	%4,3	%7
Büyüme Hızı	: %3	%0.8	% 4.0	% - 3.9	%2.1
İhracat	: \$ 9.794 milyar	\$ 82.4 milyar	\$ 39.7 milyar	\$ 129 milyar	\$ 141.2 milyar
İthalat	: \$ 16.734 milyar	\$ 75.9 milyar	\$ 38.7 milyar	\$ 136 milyar	\$ 134 milyar

5 Ülkenin Çelik İthalatları

	Sırbistan	Macaristan	Slovakya	Avusturya	Çek Cum.
Türkiye 2007 :	26.513	93.088	15.389	24.478	17.842
Dünya “ :	1.174.000	2.114.000	2.447.000	4.036.000	5.322.000
Türkiye 2008 :	10.007	52.610	9.499	19.307	9.291
Dünya “ :	979.000	2.561.000	2.561.000	3.897.000	5489.000
Türkiye 2009 :	7.781	51.069	35.267	35.267	3.261
Dünya “ :	652.000	1.304.000	1.778.000	2.880.000	3.912.000
Türkiye 2010 :	12.293	26.341	13.552	30.567	27.370
Dünya “ :	720.000	1.464.000	2.117.199	3.022.860	5.188.376

Üreticileri ve Kapasiteleri

Sırbistan	Macaristan	Slovakya	Avusturya	Çek Cum.
<ul style="list-style-type: none"> US STEEL SERBIA METALFER 	<ul style="list-style-type: none"> ISD DUNAFERR DUNAI VASMU ZRT Oam ozd steel 	<ul style="list-style-type: none"> U.S. STEEL-KOSICE (USSK) ZELEZIARNE PODBREZOVA SLOVAKIA STEEL MILL sas (2011 de devreye giriyor) 	<ul style="list-style-type: none"> Voest Alpina Bohler edelstahl Bohler Uddeholm Breitenfeld Edelstah Marienhütte Stahl Voest-Alpine Stahl-und Walzwerk Marienhütte Draht 	<ul style="list-style-type: none"> Arcelor Mittal - Ostrava Arcelor Mittal – Tubular Evrax Vitkovice Steel Arcelor Mittal Tubular Arcelor Mittal Frydek-Mistek Z-Group ZDB Group
2.750.000 milyon/ton	1.850.000 milyon/ton	5.475.000 milyon/ton	6.700.000 milyon /ton	7.500.000 milyon/ton

Çelik Hizmet Merkezleri ve İthalatçılar

Sırbistan	Macaristan	Slovakya	Avusturya	Çek Cum.
<ul style="list-style-type: none">• Metinvest – SMC Beograd• Mersteel (Merkur Group)• Jeep Commerce	<ul style="list-style-type: none">• DUTRADE• IB Andresen Industri• FERALPI - HUNGRIA KFT• STEEL GOODS FACTORY• BUDAFER ZRT	<ul style="list-style-type: none">• ARCELOR-MITTAL• CORUS• FERONA• METALEX• HUTNICTVI• ZELEZA	<ul style="list-style-type: none">• VOEST ALPINE STEEL SERVICE CENTER• KLOCKNER & CO• ATLAS BLECHE CENTER• ARCELOR MITTAL	<ul style="list-style-type: none">• Feron• Metalimex• Moravia Steel• MI-KING• CORUS• ARCELOR MITTAL
29 Adet (ithalatçı)	22 Adet (ithalatçı)	4 Adet (ithalatçı)	37 Adet (ithalatçı)	45 Adet (ithalatçı)

Lojistik Bilgiler

Tuna yolu ile 5 ülkeye ulaşım için :

• Ulaşım Şekli

Köstence (Romanya)'ya kadar deniz yolu ile yollanan malzemeler burada depolanarak ve doğrudan mavnalara aktararak 5 ülkeye ulaştırılabiliyor. Mesafeler :

Köstence	-	Pancevo	:	1153 km	8-10 gün
Köstence	-	Budapeşte	:	1426 km	12/14 gün
Köstence	-	Bratislava	:	1637 km	14-15 gün
Köstence	-	Linz	:	1904 km	16-18 gün
Köstence	-	Regensburg	:	2148 km	20 gün

• Mavna Temini

Köstenceye gemi varışından 5 gün öncesinden haber verildiği takdirde gerektiği kadar mavna temin etmek mümkün.

• Köstence Limanının Özellikleri

- 50-60 milyon tonluk yük trafiği
- Kuru yük ve konteyner dahil tüm karayolları için aktarma ve depolama tesisleri var.
- Rıhtımlarda draft problemi yok
- Serbest liman statüsünde

• **Tunaboyu ilkelere deniz – nehir yolu kombinasyonu ile nakliye ücretleri :**

İstanbul	-	Köstence	:	10-15 €	Toplam
Köstence	-	Sırbistan	:	14-18 €	24-33 €
Köstence	-	Macaristan	:	18-22 €	28-37 €
Köstence	-	Slovakya	:	22-25 €	32-40 €
Köstence	-	Avusturya	:	26-30 €	36-45 €
Köstence	-	Çek Cum.	:	30-35 €	40-50 €
Köstence	-	Almanya	:	30-35 €	40-50 €

Bu fiyatlara Köstencede mavnalara nakil, Isd dahil olup, endikasyon olarak verilmiştir ve mevsimsel farklılıklar gösterebilir. Hesaplar 1000 ton ve katları yükler için yapılmıştır.

DEĞERLENDİRME

- 5 ülkede toplam ithalat :
 - Yassı ürünler : 6.0 milyon/ton
 - Uzun ürünler : 5.0 milyon/ton
 - Boru : 1.5 milyon/ton
 - Diğer : 2.5 milyon/ton
 - Toplam : 15.0 milyon/ton**

SWOT (GZOT) ANALİZİ

<p style="text-align: center;">GÜÇLÜ YÖNLER</p> <ul style="list-style-type: none"> • Türk Çelik ürünlerinin <ul style="list-style-type: none"> ✓ Rekabetçi fiyatları ✓ Ürün çeşitliliği ✓ Kalitesi • Çelik İhracatçıları Birliğinin (ÇİB) varlığı – üyelere hizmet amacı • Pazar araştırması için devlet destekleri 	<p style="text-align: center;">FIRSATLAR</p> <ul style="list-style-type: none"> • Tuna'nın lojistik imkanları • Bölgedeki 15 milyon tonluk çelik ithalatı • Uzun ürün üreticilerinin bölgede azlığı • Güvenilir alıcılar • Büyük alıcılar • 4 ülkenin AB üyesi olması
<p style="text-align: center;">ZAYIF YÖNLER</p> <ul style="list-style-type: none"> • Dağıtım azğlarımızın olmaması • Bölgeyi tanımamız • Türk üreticilerinin pazarlama faaliyetleri için eleman tahsis etmemeleri • İç pazarda talebin yüksek olduğu dönemlerde ihracata önem verilmemesi 	<p style="text-align: center;">TEHDİTLER</p> <ul style="list-style-type: none"> • AB rekabet kuralları • Ödeemelerin 30-60-90 gün vadeli açık hesap olması • Güçlü rakipler (üretici) • Civar ülkelerinden uzun yıllardır yapılan ithalat

Yukarıda belirtilen bilgiler ışığında stratejik alternatifler aşağıdaki gibidir.

- 1) Bölge ülkelerinde seçilecek bir veya birkaç merkezde çelik ticareti ile ilgili bilgileri toplayıp ÇİB aracılığı ile Türk çelik ihracatçılarına iletecek İRTİBAT OFİSLERİ kurulması
- 2) Bölge ülkelere Türk çelik ürünlerinin nakliyesini, depolanmasını ve alıcılara dağıtımını etkili ve verimli olarak organize edebilecek bir LOJİSTİK FİRMASI ile ÇİB olarak antlaşma yapıp üye firmalara bu olanakların duyurulması ve antlaşma yapılan firma veya firmaların performansının izlenmesi.
- 3) Tuna boyunda bir veya birkaç noktada kiralanacak veya antlaşması yapılacak bir deponun ÇİB üyesi ihracatçılara duyurulması ve depolama ücretini ödeyenlere kullandırılması.
- 4) Tuna boyunda belirlenecek uygun bir noktada yassı ve/veya uzun ürünleri muhafaza edebilecek bir deponun kiralanarak ÇİB üyelerinin (depolama ücreti ödemek suretiyle) kullanımına sunulması.
- 5) Tuna boyunda belirlenecek uygun noktalarda depo kiralayarak veya satın alarak bölge ülkelerindeki alıcıların talep ettikleri malzemeleri en etkili ve verimli şekilde nakledip müşterilere adrese teslim hizmet verecek bir organizasyonun oluşturularak ÇİB üyelerine duyurulması.

2.0) **GİRİŞ**

Çelik İhracatçıları Birliği, İstanbul Maden ve Metaller İhracatçı Birlikleri Genel Sekreterliği bünyesinde yer almak üzere 20 Ekim 2005 tarihli Resmi Gazetede yayınlanan Bakanlar Kurulu kararıyla kurulmuştur. 31 Mart 2011 tarih ve 27891 sayılı Resmi Gazete’de yayımlanan İhracat: 2011/4 Tebliği uyarınca “ÇELİK İHRACATÇILARI BİRLİĞİ” olarak değişmiştir. Birlik, Demir-çelik sektörünün, sorunlarını daha iyi çözebilmesini, ABD ve AB pazarlarında rakipleriyle daha iyi rekabet edebilmesini, sektörle ilgili kararların daha etkin ve hızlı alınmasını sağlayacak bir yapıyı kurmayı hedeflemektedir. Bu kapsamda planlanan bu projeye ait detaylar aşağıda verilmiştir.

2.1) **PROJENİN AMACI**

Bu çalışmanın amacı Tuna yolu ile ulaşılabilen Orta Avrupa Ülkelerine (Sırbistan, Macaristan, Slovakya, Avusturya, Çek Cumhuriyeti) Türk çelik ürünleri ihracatının artırılmasıdır.

2.2) **PROJENİN ÇIKIŞ NEDENİ**

Çelik İhracatçıları Birliğinin bu çalışmayı yaptırmasının nedenleri :

- 1) Orta Avrupa Ülkelerine Türk çelik ihracatının mevcut seviyesinin düşük olması (2010 da %1 in altında)
- 2) Bu bölgede önemli miktarlarda çelik ürünleri tüketim ve ticaretinin olması.
- 3) Bu ülkelere Türkiye’den ulaşmakta Tuna nahrinin önemli lojistik imkanlar sağlaması

2.3) **PROJE AŞAMALARI**

Amaca ulaşmak için üç aşamalı bir yol izlenmesi öngörülmüştür. Bunlar :

1) **Bilgi Toplanması ve Değerlendirilmesi**

a) **Pazar Bilgileri**

- Hedef pazarlardaki çelik ürünlerine ait istatistik bilgiler (son 4 yıla ait ve ürün bazında)
 - ✓ İthalat/İhracat rakamları
 - ✓ Yerel üreticiler (kapasiteleri/üretimleri)
 - ✓ Mevcut önemli depolar (çelik servis merkezleri dahil) : kapasiteleri, lokasyonları, sahipleri
- Rakipler hakkında bilgi (önemli çelik tedarikçileri)
 - ✓ İsimleri
 - ✓ Yaptıkları işler (üretim, depolama, çelik servis merkezleri, satıcı)
 - ✓ Stratejileri : Uyguladıkları yöntemler
- Önemli müşteriler
 - ✓ Cinsi : Depocu /İthalatçı / Son kullanıcılar (İsimleri ve yerleri, yaklaşık tonajları (ürünleri)
 - ✓ Alım şekilleri/tedarikleri (Peşin, Vadeli)
 - ✓ Mevcut ana tedarikçileri

- Pazardaki Ticari Pratikler
 - ✓ Alım satım şekilleri (teslim şekli)
 - ✓ Ödeme şekilleri (peşin vadeli)
 - ✓ Sigorta imkanları (satılan malların)
 - ✓ Ürün bazında güncel fiyatlar

b) Lojistik Bilgiler

- Çelik ürünlerinde kullanılan mevcut lojistik imkanlar : Deniz, demiryolu, karayolu, Ro-Ro, ve bunların kombinasyonları nelerdir?
- Limanlar hakkında bilgi : Kapasiteleri, yükleme-boşaltma ekipmanları, draftları
- Antrepo ve lojistik hizmet veren firmalar

2) Uygulanabilecek Alternatif Yolların Belirlenmesi : ÖNERİLER

3) Alternatiflerin Finansal ve Hukuki Bakımlardan Değerlendirilmesi

4) Deneme Uygulamaları

Bu projede ilk üç aşama için çalışmalar yapılmış olup sunulacak önerilerin finansal ve hukuksal boyutlarının değerlendirilmesi bilahare yapılacaktır.

3.0) PAZAR BİLGİLERİ

3.1) AVUSTURYA

3.1.1) Çelik Üretimi :

Üretim miktarları (x1000 mton / yıl)

	2007	2008	2009	2010
TOPLAM	7.578	7.594	5.662	7.206

3.1.2) Önemli Üreticiler

Üretici	Kapasite (t/sene)	Ürünleri
• Voestalpine www.voestalpine.com	5.500.000	Yassı ve kaplamalı ürünler, ray,tel, levha, filmaşın
• Bohler Edelstahl www.bohler-edelstahl.at	170.000	Alaşımli çelik, uzun
• Bohler Uddeholm www.bohler-uddeholm.com)	365.000	Alaşımli çelik, uzun
• Breitenfeld Edelseh www.breitenfeld.at	300.000	Alaşımli çelik, uzun ürünler
• Stahl-und Walzwerk Marienhütte (www.marienhuetten.at)	365.000	İnşaat demiri, kütük
Toplam	6.700.000	

3.1.3) Avusturya'nın Çelik İthalat ve İhracatı

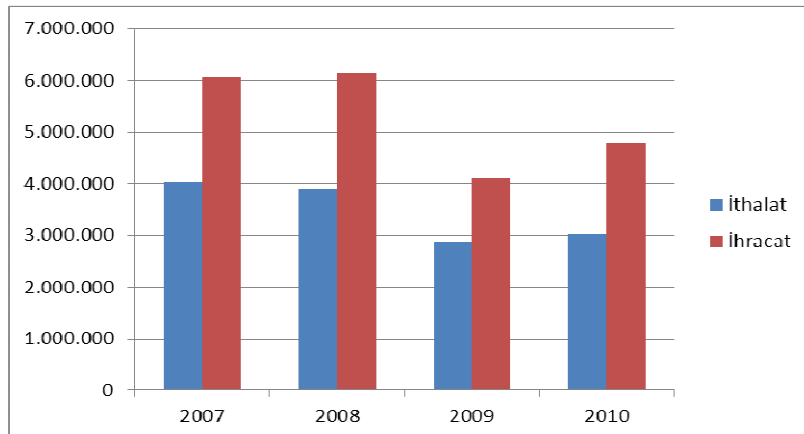
Toplam değerler

Ürünler	2007			2008		
	Import (ton)	Export(ton)	Fark(ton)	Import(ton)	Export(ton)	Fark(ton)
Boru Bağlantı Parçaları	41.402	48.431	-7.029	38.031	54.258	-16.227
Çivi	18.205	12.536	5.669	20.743	13.409	7.334
Çubuk	422.946	273.372	149.574	435.285	268.874	166.411
Demet, Tel ve Halat	23.055	21.428	1.627	25.012	29.109	-4.097
Dikişli Boru	255.913	387.422	-131.509	253.627	367.307	-113.680
Dikişsiz Boru	138.126	419.359	-281.233	124.780	412.537	-287.757
Dökme Demirden Boru	29.455	22.147	7.308	38.420	26.116	12.304
Filmaşın	246.126	143.900	102.226	258.615	127.250	131.365
İnşaat Aksamı	295.057	408.715	-113.658	270.830	425.591	-154.761
Kütük ve Slab	134.213	245.720	-111.507	127.259	206.093	-78.834
Profil	245.472	128.154	117.318	265.066	133.439	131.627
Sıcak Yassı	784.211	1.068.497	-284.286	722.947	1.044.275	-321.328
Soğuk Çekilmiş Çubuk	50.517	23.351	27.166	46.919	22.570	24.349
Soğuk Yassı	131.903	670.094	-538.191	121.866	695.162	-573.296
Tel	145.545	104.205	41.340	147.647	92.819	54.828
Vida, Cıvata ve Somun	108.377	46.126	62.251	120.312	48.708	71.604
Yassı Diğer	268.553	320.828	-52.275	229.328	319.528	-90.200
Yassı Kaplama	685.210	1.706.227	-1.021.017	631.990	1.852.496	-1.220.506
Zincir	11.999	16.361	-4.362	18.625	16.210	2.415
GENEL TOPLAM	4.036.285	6.066.873	-2.030.588	3.897.302	6.155.751	-2.258.449

Ürünler	2009			2010		
	İmport (ton)	Export (ton)	Fark (ton)	İmport (ton)	Export (ton)	Fark (ton)
Boru Bağlantı Parçaları	27.840	37.430	-9.590	22.665	30.325	-7.660
Çivi	13.322	7.446	5.876	10.011	21.399	-11.388
Çubuk	340.201	177.152	163.049	286.901	204.614	82.287
Demet, Tel ve Halat	16.940	25.424	-8.484	11.981	18.552	-6.571
Dikişli Boru	307.782	219.463	88.319	225.290	216.900	8.390
Dikişsiz Boru	122.444	260.376	-137.932	97.584	263.628	-166.044
Dökme Demirden Boru	16.892	17.625	-733	13.520	14.687	-1.167
Filmaşın	175.220	56.425	118.795	156.545	105.591	50.954
İnşaat Aksamı	228.362	283.416	-55.054	237.859	322.809	-84.950
Kütük ve Slab	11.020	103.299	-92.279	53.118	38.752	14.366
Profil	201.225	82.237	118.988	188.742	90.978	97.764
Sıcak Yassı	471.136	842.911	-371.775	720.226	996.893	-276.667
Soğuk Çekilmiş Çubuk	24.351	19.319	5.032	41.292	12.881	28.411
Soğuk Yassı	90.041	522.271	-432.230	87.141	539.410	-452.269
Tel	115.024	65.025	49.999	132.053	88.229	43.824
Vida, Civata ve Somun	84.884	32.926	51.958	79.251	34.999	44.252
Yassı Diğer	186.730	246.971	-60.241	223.877	262.468	-38.591
Yassı Kaplama	434.634	1.090.427	-655.793	427.018	1.513.931	-1.086.913
Zincir	12.912	12.242	670	7.787	12.323	-4.536
GENEL TOPLAM	2.880.960	4.102.385	-1.221.425	3.022.861	4.789.369	-1.766.508

Özet :

	2007	2008	2009	2010
İthalat	4.036.285	3.897.302	2.880.960	3.022.861
İhracat	6.066.873	6.155.751	4.102.385	4.789.369
Fark	+2.030.588	+ 2.258.449	+1.221.425	+1.766.508



Avusturya'nın Çelik İthalatı : Ükelere Göre(mton/yıl)

Ülke	2007	2008	2009	2010
Germany	1.592.193	1.500.816	1.259.218	1.172.619
Italy	865.378	783.647	520.865	676.065
Czech Rep.	175.460	184.531	157.397	190.408
Hungary	234.844	254.397	133.453	170.274
Slovakia	185.046	140.936	107.033	186.690
Netherlands	130.078	133.408	94.684	0
Serbia	73.083	98.746	76.067	109.726
Poland	135.434	91.705	68.434	0
France	66.996	95.921	67.071	71.780
Switzerland	46.710	54.548	55.830	44.558

Avusturya'ya Türk Çelik İhracatı (mton)

Ürünler	2007	2008	2009	2010	2010 Ocak - Mayıs	2011 Ocak - Mayıs
Boru	2.870	3.964	26.451	9.822	1.277	7.053
Boru Bağlantı Parçaları	343	182	91	240	137	147
Çubuk	-	12	-	5.002	5.001	-
Demet, Tel ve Halat	24	0,1	5	0,1	0,1	-
Filmaşın	-	40	-	-	-	97
İnşaat Aksamı	1.706	2.460	2.122	2.045	786	715
Kütük ve Slab	18.607	11.561	1.601	12.357	3.647	7.503
Profil	58	184	51	-	-	197
Sıcak Yassı	-	138	1.710	6	1	1.266
Soğuk Yassı	-	45	2.451	120	120	-
Tel	0,01	2	0,01	13	13	0,1
Vida, Cıvata ve Somun	814	699	488	685	265	477
Yassı Diğer	0,01	-	286	156	142	0,04
Yassı Kaplama	0,3	3	4	64	21	44
Zincir	56	17	5	57	6	36
GENEL TOPLAM	24.478	19.307	35.267	30.567	11.417	17.535

Avusturya'nın İhracatı : Ülkelere Göre (mton/yıl)

Ülke	2007	2008	2009	2010
Germany	1.897.148	1.881.450	1.302.464	1.802.955
Italy	866.374	935.690	593.373	700.191
Czech Rep.	319.035	284.458	221.782	334.085
Poland	298.250	289.967	208.946	0
Hungary	293.190	302.041	141.524	159.411
Switzerland	186.660	199.296	136.450	169.610
France	250.215	227.222	132.079	238.791
Slovenia	185.126	184.384	127.755	167.526
USA	208.480	201.926	109.993	172.173
Slovakia	164.049	146.136	109.121	79.757

Not : Her ülkeye yapılan ihraç ürünlerine ait detaylar EK – 1 dedir.

3.1.4) Dağıtım Yapıları

Önemli Depolar :

1) VOEST ALPINE STEEL SERVICE CENTER: www.voestalpine.com

- Soğuk çekilmiş sac ve yüzey kaplamalı sac
- 600.000 ton/sene
- Linz-merkez
- Kendi üretimini dağıtıyor
- Dilme, boy kesme

2) KLOCKNER & CO

- Alüminyum, paslanmaz çelik, non-ferrous

3) ATLAS BLECHE CENTER : www.ABCsteel.at

- Rulo, levha, strip (Bilhassa ince malzeme)
- Linz-merkez
- Dilme, boy kesme

4) ARCELOR MITTAL : www.arcelormittal.com

- Belçika, Fransa, Almanya, İtalya, İspanya, İsveç, İngiltere, Çek Cumhuriyeti, Polonya, Slovakya, Fas'da merkezleri var. Avusturya'da dağıtım yapıyor.
- Dilme, boy, kesme, dirsekler, blanks
- Delme, boyama ve birleştirme hatları var
- Lokasyonlar için www.eassc.org

Önemli İthalatçılar

- Kawa Metal Trade
- ITH – Tomsits
- Strasser

ÇELİK ÜRÜNLERİ TEDARİK EDEN ÖNEMLİ FİRMALAR (ANA İTHALATÇILAR)

EHG STAHLZENTRUM GMBH CO OG Wallenmahd 54 6850 Dornbirn	Tel: 05572 391-0 Fax: 05572 391-202 URL: http://www.ehg.at Email: verkauf@ehg.at
ZIMM MASCHINENELEMENTE GMBH CO Millenniumpark 3 6890 Lustenau	Tel: 05577 806-0 Fax: 05577 806-8 URL: http://www.zimm.at Email: info@zimm.at
KETTENWULF GMBH terbergen	Tel: 04227 25 27-0 Fax: 04227 35 94 URL: http://www.kettenwulf.com Email: office@kettenwulf.com
PRIMETZHOFFER STAHL UND FAHRZEUGBAU GMBH (01) Im Grenzwinkel 1 4060 Leonding	Tel: 0732 67 25 50-0 Fax: 0732 67 25 50-41 URL: http://www.primetzhofer.at Email: office@primetzhofer.at
RUEBIG FRANZ SOEHNE GMBH CO KG Mitterhoferstraße 17 4600 Wels	Tel: 07242 471 35-0 Fax: 07242 471 35-2055 URL: http://www.rubig.com Email: schmiede.vertrieb@rubig.com
Kreuzroither Metallbau GmbH Gahberggasse 9 4861 Schörfling am Attersee	Tel: 07662 32 01 Fax: 07662 32 01-27 URL: http://www.kreuzroither.at Email: office@kreuzroither.at
PEWAG AUSTRIA GMBH Bahnhofgürtel 59 8020 Graz	Tel: 0316 60 70-0* Fax: 0316 60 70-100 URL: http://www.pewag.com Email: saleinfo@pewag.com
ASSMANN LADENBAU LEIBNITZ GESELLSCHAFT MBH Ottokar-Kernstock-Gasse 16 8430 Leibnitz	Tel: 03452 700-0 Fax: 03452 742 88 URL: http://www.assmann.at Email: office@assmann.at
EISENWERK SULZAUWERFEN R E WEINBERGER AKTIENGESELLSCHAFT Bundesstraße 4 5451 Tenneck	Tel: 06468 52 85-0 Fax: 06468 52 85-555 URL: http://www.esw.co.at Email: office@esw.co.at
FILLI STAHLGROSSHANDELSGESELLSCHAFT MBH	Tel: 0463 379 70 Fax: 0463 336 52 (Stahl) 0463 379 70-3347 (Bewehrung)

Schrödingerstraße 5 9020 Klagenfurt	0463 379 70-3326 (Dachprofil) 0463 379 70-3343 (Laser) URL: http://www.fillistahl.at Email: office@fillistahl.at
STAHL JUDENBURG GMBH Gußstahlwerkstraße 21 8750 Judenburg	Tel: 03572 701-0 Fax: 03572 701-212 URL: http://www.stahl-judenburg.com Email: stahl.judenburg@stj.at
KMB METALLBAU GMBH Schererstraße 16 1210 Wien	Tel: 01 258 23 82-0 Fax: 01 258 59 63 URL: http://www.kmb.at Email: info@kmb.at
LOCHER GMBH Treietstraße 4 6833 Klaus	Tel: 05523 501-0 Fax: 05523 501-148 URL: http://www.sfservices.biz http://www.sfslocher.biz Email: stahlservice.klaus@sfslocher.biz
KOVAC STAHL KG NUNMEHR GMBH CO KG Harter Straße 1a 8101 Gratkorn	Tel: 0316 60 94-0 Fax: 0316 60 94-40 URL: http://www.kovac.com Email: stahl@kovac.com
UNGER STAHLBAU GESMBH Steinamangerer Straße 163 7400 Oberwart	Tel: 03352 335 24-0 Fax: 03352 335 24-15 URL: http://www.ungersteel.com Email: office.at@ungersteel.com
FULTERER GESELLSCHAFT MBH Höchster Straße 11 6890 Lustenau	Tel: 05577 81 30-0 Fax: 05577 89 34-200 URL: http://www.fulterer.com Email: office@fulterer.com
ALU KOENIG STAHL GMBH Goldschlagstraße 87-89 1150 Wien	Tel: 01 981 30-0 Fax: 01 981 30-64 URL: http://www.alukoenigstahl.com Email: office@alukoenigstahl.com
FUHRMANN FAHRZEUGESELSCHAFT MBH Steinebrunn 92 2165 Drasenhofen	Tel: 02554 853 01-0 Fax: 02554 853 01-38 URL: http://www.fuhrmann.at Email: office@fuhrmann.at
PLOBERGER GESELLSCHAFT MBH Im Stadtfeld 4 2070 Retz	Tel: 02942 34 71-0 Fax: 02942 34 71-139 URL: http://www.ploberger.net Email: office@ploberger.net
SANDVIK IN AUSTRIA GESELLSCHAFT MBH Scheydgasse 44 1210 Wien	Tel: 01 277 37-0 Fax: 01 277 37-221 URL: http://www.sandvik.com Email: telefonzentrale.sia@sandvik.com

FLEISCHMANN GESELLSCHAFT MBH Gewerbepark B 17/I/Objekt 1 2524 Teesdorf	Tel: 02253 903 13-0 Fax: 02253 903 13-600 URL: http://www.flis.at Email: fleischmann@flis.at
AMAG CASTING GMBH Lamprechtshausnerstraße 61 5282 Ranshofen	Tel: 07722 801-2223 Fax: 07722 809-407 URL: http://www.amag.at Email: casting@amag.at
THYSSENKRUPP MATERIALS AUSTRIA GMBH Freudenauer Hafestraße 26 1020 Wien	Tel: 01 727 31-0 Fax: 01 727 31-500 URL: http://www.thyssenkrupp.at Email: office@tksu.at
KRAWANY JOHANN HANDELS GMBH Freiheitsplatz 4 2340 Mödling	Tel: 02236 415 00-0 Fax: 02236 431 15 URL: http://www.krawany.com Email: info@krawany.com
FRANKSTAHL ROHR UND STAHLHANDELSGESELLSCHAFT MBH Estepplatz 6 1030 Wien	Tel: 05 05 03-0 Fax: 05 05 03-501 URL: http://www.frankstahl.com Email: office@frankstahl.com
RENNER HEINRICH GESELLSCHAFT MBH Kamptalstraße 64 3550 Langenlois	Tel: 02734 22 18-0 Fax: 02734 22 18-85 URL: http://www.derrenner.at Email: office@derrenner.at
LENHARDT METALLBAU UND DACHDECKERGESELLSCHAFT MBH Brandstetterstraße 30 8600 Bruck an der Mur	Tel: 03862 519 03-0 Fax: 03862 519 03-441 URL: http://www.lenhardt.at Email: office@lenhardt.at
FLOWERVE (AUSTRIA) GMBH Industriestraße B6 2345 Brunn am Gebirge	Tel: 02236 315 30 Fax: 02236 315 30-802 URL: http://www.flowserve.com Email: fpd-brunn@flowserve.com
COGNOR STAHLHANDEL GMBH (01) Lunzerstraße 105 4021 Linz	Tel: 0732 69 24-0 Fax: 0732 69 24-1000 URL: http://www.cognor-stahlhandel.at Email: office.stahlhandel@cognor.at
HBS Wallerseestraße 49 5201 Seekirchen am Wallersee	Tel: 06212 20 00-0 Fax: 06212 20 00-166 URL: http://www.hbs-austria.com Email: office.hbs-austria@hydro.com
Stahlhandel Carl Steiner GmbH & Co KG Handelszentrum 4 5101 Bergheim bei Salzburg	Tel: 0662 469 82-0 Fax: 0662 469 82-709 URL: http://www.steiner-hwi.at Email: vk@sthb.at

<p>WAAGNER BIRO STAHLBAU AG Leonard-Bernstein-Straße 10 1220 Wien</p>	<p>Tel: 01 288 44-0 Fax: 01 288 44-333 URL: http://www.waagner-biro.at Email: stahlbau@waagner-biro.at</p>
<p>SCHAUFLENER GMBH (01) Am Donauspitz 4 3370 Ybbs an der Donau</p>	<p>Tel: 07412 524 85-0 Fax: 07412 524 85-20 URL: http://www.schaufler-metalle.com Email: office@schaufler-metalle.com</p>
<p>KRONSTEINER E G GESELLSCHAFT MBH (01) Lastenstraße 13 8670 Krieglach</p>	<p>Tel: 03855 26 31 Fax: 03855 26 97 URL: http://www.ekro.at Email: zentrale@ekro.at</p>
<p>ELSNER FJ TRADING GMBH Am Heumarkt 10 1030 Wien</p>	<p>Tel: 01 797 36-0 Fax: 01 797 36-230 URL: http://www.elsner.at Email: siegfried.purrer@elsner.at ignaz.mascha@elsner.at</p>
<p>VOESTALPINE STAHL DONAWITZ GMBH CO KG Kerpelystraße 199 8704 Leoben</p>	<p>Tel: 05 03 04 25-0 Fax: 05 03 04 65 URL: http://www.voestalpine.com/stahldonawitz Email: info.stahldonawitz@voestalpine.com</p>
<p>PENEDER FEUERSCHUTZ GMBH Aumühle 28 4075 Breitenbach</p>	<p>Tel: 050 560 Fax: 050 560-2900 URL: http://www.peneder.com Email: feuerschutz@peneder.com</p>
<p>Lehner Systembau GmbH Thomas-Bohrer-Straße 15 9020 Klagenfurt am Wörthersee Person(en): Johann Stadler, GF</p>	<p>Tel: 0463 713 17-0 Fax: 0463 713 17-5 URL: http://www.lehnerbau.at Email: info@lehnerbau.at</p>

3.1.5) Avusturya Ekonomisi

Nüfus	:	8.389.000 (2010)
Para Birimi	:	Euro
GSMH	:	\$ 362 milyar
GSMH Büyüme	:	\$ 990 (2009 tahmini)
Kişi Başına Gelir	:	\$ 39.400
GSMH Dağılımı	:	%1.7 tarım %32 endüstri %65 hizmet
Enflasyon	:	%0,4
İşgücü	:	3.68 milyon
İşsizlik	:	%4,3
Ortalama Brüt Ücret	:	€ 3.997
Önemli Endüstriler	:	İnşaat, makine, motorlu araçlar, yedek parça, yiyecek, metal, kimya, kereste, kağıt, iletişim cihazları, turizm
İhracat	:	\$ 129 milyar
İhraç Ürünleri	:	Makine ve ekipmanları, motorlu araçlar, yedek parça, kağıt ve karton, kimya, demir çelik, tekstil, gıda ürünleri
İhracat Yapılan Ülkeler	:	Almanya %29, İtalya %8, ABD %4, İsviçre %4
İthalat	:	\$ 136 milyar
İthal edilen ürünler	:	Makine ve ekipman, motorlu araçlar, kimyasallar, metal eşya, petrol, gıda
Önemli ithalat ortakları	:	Almanya %43, İtalya %7, İsviçre %5, Hollanda %4
Brüt Dış Borç	:	\$ 808 milyon
Amme Borcu	:	GSMH'nin %66,5
Gelirler	:	\$ 181 milyar
Masraflar	:	\$ 194 milyar

3.1.6) Lojistik Bilgiler

Lojistik Firmaları :

- International Speslition Schneckerreither
Fraunhofer Austria Research GmbH
Logistikum, FH OÖ Forschungs

ANTREPO VE LOJİSTİK HİZMETİ VEREN BELLİ BAŞLI FİRMALAR

Fashioncare AG

İnternet: www.fashioncare.at

E-Mail: contact@fashioncare.at

Adres: Radetzkystrasse 126 A-6845 Hohenems

Telefon: +43 (0)5576 908100

Faks: +43 (0)5576 9081010

Treu Speditionsgesellschaft m.b.H.

Internet: www.treu-sped.at

E-Mail: treuastein@treu-sped.at

Adres: Anton Reisinger Strasse 7 A-9601 Arnoldstein

Telefon: +43 (0)4255 3305

_ Scan-Cargo Internationales Speditions-Service GmbH

Internet: www.scancargo.at

E-Mail: office@scancargo.at

Adres: Hafen Albern 1. Molostrasse A-1113 Wien

Telefon: +43 (0)1 76010-0

_ Wildenhofer Spedition und Transport GmbH

Internet: www.wildenhofer.at

E-Mail: hallein@wildenhofer.at

Adres: Vogelwaidtweg 2 A-5400 Hallein

Telefon: +43 (0)5 9990

_ TerminalSped Speditionsgesellschaft m.b.H.

Internet: www.wiencont.com

E-Mail: zoll@wiencont.com

Adres: Freudenuer Hafenstrasse 12 A-1020 Wien

Telefon: +43 (0)1 72772-0

_ Cantrans Europe Internationale Speditions GmbH

Internet: www.cantrans-europe.at

E-Mail: office@cantrans-europe.at

Adres: Tarbuk Business Park 1 A-2320 Schwechat

Telefon: +43 (0)1 76026

_ Rail Cargo Austria AG

Internet: www.railcargo.at

E-Mail: kontraktlogistik@railcargo.at

Adres: Erdberger Lände 40-44-48 A-1030 Wien

Telefon: +43 (0)5 7750

_ Franz Stastny Speditions Ges.m.b.H.

Internet: www.stastnysped.at

E-Mail: office@stastnysped.at

Adres: Flughafen Wien-Schwechat 263 3/118 A-1300 Wien

Telefon: +43 (0)1 7007-33895

_ TRANSLINE TRANSPORT AGENTUR GmbH

Internet: www.transline.at

E-Mail: info@transline.at

Adres: Kärntner Strasse 11

A-9586 Fürnitz

Telefon: +43 (0)4257 29270

_ LLT - Lannacher Lager- und Transport GesmbH

Internet: www.llt.at

E-Mail: akraxner@llt.at

Adres: Industriezeile 5 A-8502 Lannach

Telefon: +43 (0)3136 82680

_ Russia Fachspedition Dr. Lassmann Ges.mbH

Internet: www.russia.at/

E-Mail: office@russia.at
Adres: Talpagasse 8 A-1230 Wien
Telefon: +43 (0)1 8650101

_ DeKo Logistikservice Ges.m.b.H.

Internet: www.deko-logistik.at
E-Mail: office@deko-logistik.at
Adres: Seitenhafenstrasse 15 A-1020 Wien
Telefon: +43 (0)1 7295890

WiSped Internationale Spedition Ges.m.b.H.

Internet: www.wisped.at
E-Mail: office@wisped.at
Adres: Tarbuk Business Park 1 A-2320 Schwechat
Telefon: +43 (0)1 7678787

Josef Lex & Co. Internationale Speditions- und Lagerhausgesellschaft m.b.H.

Internet: www.lexsped.at
E-Mail: karl.prisching@lexsped.at
Adres: Dorfstrasse 70 A-8430 Leibnitz
Telefon: +43 (0)3452 85522-0

prodata Rechenzentrum und Informationstechnologie GmbH

Internet: www.prodata-rz.com
E-Mail: office@prodata-rz.com
Adres: Neulerchenfelder Strasse 12 A-1160 Wien
Telefon: +43 (0)1 4065994-16

Walter Sebert Gesellschaft m.b.H.

Internet: www.sebert.at
E-Mail: salzburg@sebert.at
Adres: Rottweg 119 A-5020 Salzburg
Telefon: +43 (0)662 433229-0

Andreas Zechmeister

E-Mail: andrea.zechm@liwest.at
Adres: Körnerstrasse 54 A-4020 Linz
Telefon: +43 (0)676 9095149

Limanlar :

AVUSTURYA



Linz Limanı

Linz limanında 115.000 m2 üstü kapalı depo bulunmaktadır. Bu deponun 55.000m2'si derin dondurucu veya sogutucu özelliindedir. 6.500 adet ADR palet kapasiteli tehlikeli madde deposu

bulunmaktadır. Bununla birlikte, birçok bölünmüş ve kapalı depoları mevcuttur.

Depo dışında Linz limanında 90.000m2 büyüklüğünde konteynır alanı bulunmaktadır. Linz limanında su, karayolu ve ray'lı ulaşım sistemlerin bulunduğu noktalar bulunmaktadır.

İnternet: www.hafenlinz.at

Email: hafen.linz@linzag.at

Adres: Regensburger Straße 7, 4020 Linz

Telefon: +43 732/3400-6940

Faks: +43 732/3400-156903

_ Enns Limanı

Avusturya sanayisinin en yoğun olduğu bölgede yer alan Enns limanı 600.000m2 üzerine kurulmuş olup, hemen yanındaki endüstri bölgesiyle beraber 3,5 milyon m2 bir alanda bulunmaktadır. Tuna boyu liman uzunluğu 2,5 km olup, Tuna nehrinin en büyük limanıdır. Aynı zamanda limanda raylı sistem tarafından kullanılan 80.000m2'lik bir konteynır alanı yer almaktadır.

İnternet: www.ennshafen.at

E-Mail: terminal@ennshafen.at

Adres: Ennsafenstraße 45, 4470 Enns

Telefon: +43-7223-81347-500

Faks: +43-7223-81347-900

_ Krems Limanı

60.000m2'lik depolama alanı ve 23.000m2'lik üstü kapalı deposuyla Avusturya'nın en önemli

limanları arasında yer alan Krems limanının ayrıca 13 üniteye bölünmüş bir şekilde toplam 13.000m³'lük hammadde deposu bulunmaktadır. Bunun dışında Krems limanında 50.000m²'lik konteynır depolama alanı ve 66 hücreli toplam 20.000 ton kapasiteli tarım ürünleri silosu ve laboratuvarı bulunmaktadır.

İnternet: www.mierka.at

E-mail: office@mierka.com

Adres: Karl Mierka Str. 7-9, A-3500 Krems

Tel: +43 (0) 2732 73571-0

Faks: +43 (0) 2732 72557

Viyana Limanı

Viyana'ya 15 dakika uzaklıkta bulunan Viyana limanının açık depo büyüklüğü 200.000m² olup 70.000m²'lik üstü kapalı deposu bulunmaktadır. Aynı zamanda Viyana-Schwechat havaalanına da 15 dakikalık bir mesafede bulunan limanın konteynır depolama alanı ise 60.000m² büyüklüğündedir. Yılda 1.700 nehir yük gemisinin işleminin yapıldığı limanda gümrük işlemleri ve soğutucu depoların yanında diğer alanlarda da geniş bir hizmet yelpazesi sunulmaktadır.

İnternet: www.hafen-wien.com

E-mail: office@hafenwien.com

Adres: Seitenhafenstraße 15 A-1023 Wien

Telefon: +43 1 727 16-0

Faks: +43 1 727 16-200

(*) Avusturya'da serbest bölge-liman uygulaması bulunmamaktadır.

3.1.7) Pazar Değerlendirmesi ve Finansal Pratikler

Avusturya'da ithalat yapan firmalar akreditif ile ödeme yapmakta ve yerel kullanıcılara ise 30-60 gün vadeli açık hesapla satmaktadırlar. AB ülkelerinin hemen hemen hepsinde ödeme şekli budur. Alıcıları ödeme riskine karşı sigorta ettirmek mümkündür. Hem yassı hem de uzun ürünlerde ithalat vardır. Ticaretin çoğu kara, tren ve Tuna yolu ile ulaşım kolaylığından dolayı civar ülkelerdir (Almanya, İtalya, Çek Cumhuriyeti, Polonya, Macaristan gibi).

TİCARİ ENGELLER

Avusturya'da Rusya ve Kazakistan menşeli çelik ürünlerine kota uygulanmaktadır. Üçüncü ülkelerden ithal edilen çelik ve çelik ürünlerinde gümrük işlemleri için Avrupa Topluluğu'na giriş izni, orijinal ihracat lisansı ve menşei şahadetnamesi gerekmektedir. AB ülkelerince uygulanan çelik kotası AB Komisyonuna ait web sayfasından izlenebilmektedir (<http://trade.ec.europa.eu/sigl/querysteel.htm>) . Üçüncü ülkelerden AB'ne ihraç edilen ve 2,5 ton'u geçen çelik ve çelik ürünleri istatistiksel nedenlerle izlemeye tabidir.

Bunun dışında bazı ülkelere karşı anti-damping uygulaması yapılmaktadır. Çelik ile ilgili bu tür uygulamaya tabi ülkelerin listesi aşağıda gösterilmektedir.

Ürün	Menşee	Gümrük Vergi Oranı	Bitiş Tarihi
Çelik Kablo ve Halat	Ukrayna	% 51,8	-
	Güney Afrika	% 38,6	-
	Moldova	% 51,8	-
	Çin	% 60,4	-
	Kore	Bazı şirketler için % 60,4	
	Fas	% 60,4	
Çelik Boru	Tayland	% 35,2	2013
	Ukrayna	% 44,1	2013
	Beyaz Rusya	% 38,1	2013
	Çin	% 90,6	2013
	Rusya	% 20,5	2013
	Hırvatistan	% 29,8	2011
	Endonezya	% 58,6	2014
	Filipinler	% 58,6	2014
	Sri Lanka	% 58,6	2014
	Tayvan	% 58,6	2014
	Malezya	% 75,0	2013
Paslanmaz Çelik Bağlantıları	Çin	% 27,4	-
	Tayvan	% 23,6	-
	Hindistan		2012

3.2) SLOVAKYA

3.2.1) Çelik Üretimi : Sıvı Çelik

Üretim miktarları

	2007	2008	2009	2010
TOPLAM	5.089.000	4.489.000	3.747.000	4.588.000

3.2.2) Önemli Üreticiler

Üretici	Kapasite (mton/sene)	Ürünleri
U.S. STEEL-KOSICE (USSK) (www.usske.sk)	4.500.000	- Sıcak ve Soğuk saçlar - Kaplamalı ürünler - Kaynaklı borular - Silisli saçlar
ZELEZIARNE PODBREZOVA (ZP) (www.zelpo.sk)	375.000	- Dikişsiz boru - Kaynaklı boru
SLOVAKIA STEEL MILL sas (2011 de devreye giriyor) (www.ssmst.sk)	600.000	- Uzun mamüller
Toplam	5.475.000	

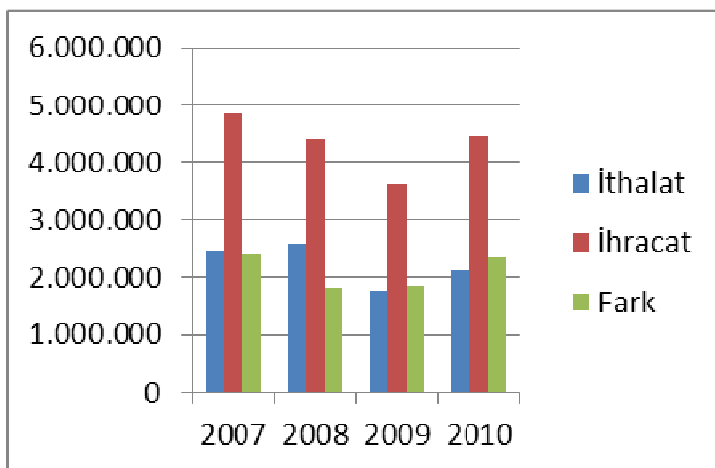
3.2.3) Slovakya'nın Çelik Ürünleri İthalat ve İhracatı

Ürünler	2007			2008		
	İmport (ton)	Export (ton)	Fark (ton)	İmport (ton)	Export (ton)	Fark (ton)
Boru Bağlantı Parçaları	7.882	10.953	-3.071	8.801	13.414	-4.613
Çivi	7.472	6.201	1.271	8.459	4.455	4.004
Çubuk	270.997	41.356	229.641	277.970	47.180	230.790
Demet, Tel ve Halat	32.206	46.731	-14.525	30.874	40.277	-9.403
Dikişli Boru	146.338	170.132	-23.794	125.026	213.747	-88.721
Dikişsiz Boru	83.584	182.907	-99.323	95.566	194.729	-99.163
Dökme Demirden Boru	6.273	134	6.139	4.715	274	4.441
Filmaşın	241.341	30.152	211.189	223.925	56.317	167.608
İnşaat Aksamı	90.653	222.549	-131.896	98.028	156.596	-58.568
Kütük ve Slab	17.672	507.063	-489.391	17.910	248.140	-230.230
Profil	183.427	87.161	96.266	202.131	102.631	99.500
Sıcak Yassı	438.683	1.462.851	-1.024.168	558.172	1.247.257	-689.085
Soğuk Çekilmiş Çubuk	81.727	33.992	47.735	58.591	30.504	28.087
Soğuk Yassı	84.581	652.685	-568.104	61.216	533.199	-471.983
Tel	98.802	100.716	-1.914	88.394	112.453	-24.059
Vida, Cıvata ve Somun	99.067	42.979	56.088	138.491	52.825	85.666
Yassı Diğer	79.153	257.376	-178.223	97.578	253.938	-156.360
Yassı Kaplama	474.263	989.687	-515.424	461.970	1.078.046	-616.076
Zincir	3.451	68	3.383	3.382	13.414	-10.032
GENEL TOPLAM	2.447.572	4.845.693	-2.398.121	2.561.199	4.399.396	-1.838.197

Ürünler	2009			2010		
	Import (ton)	Export (ton)	Fark (ton)	Import (ton)	Export (ton)	Fark (ton)
Boru Bağlantı Parçaları	9.919	2.133	7.786	4.132	5.385	-1.253
Çivi	6.773	2.222	4.551	5.179	1.375	3.804
Çubuk	228.623	77.681	150.942	167.632	36.889	130.743
Demet, Tel ve Halat	23.769	39.824	-16.055	34.492	43.713	-9.221
Dikişli Boru	85.551	117.788	-32.237	97.407	90.390	7.017
Dikişsiz Boru	46.477	119.750	-73.272	63.689	152.779	-89.090
Dökme Demirden Boru	5.542	205	5.338	3.431	39	3.392
Filmaşın	220.999	24.607	196.391	362.633	72.076	290.557
İnşaat Aksamı	94.811	85.045	9.766	75.088	105.267	-30.179
Kütük ve Slab	53.979	259.050	-205.071	7.768	627.925	-620.157
Profil	117.823	60.370	57.453	117.344	59.445	57.899
Sıcak Yassı	262.958	1.070.726	-807.768	339.776	1.302.476	-962.700
Soğuk Çekilmiş Çubuk	34.852	39.488	-4.636	41.325	15.610	25.715
Soğuk Yassı	74.773	436.005	-361.232	133.244	465.574	-332.330
Tel	58.936	135.012	-76.077	57.021	167.240	-110.219
Vida, Cıvata ve Somun	71.780	30.340	41.440	119.935	33.343	86.592
Yassı Diğer	35.039	170.084	-135.045	39.704	195.883	-156.179
Yassı Kaplama	341.209	975.716	-634.506	446.301	1.101.927	-655.626
Zincir	4.518	209	4.309	1.097	275	822
GENEL TOPLAM	1.778.332	3.646.255	-1.867.923	2.117.199	4.477.611	-2.360.413

Özet :

	2007	2008	2009	2010
İthalat	2.447.572	2.561.199	1.778.332	2.117.199
İhracat	4.845.693	4.399.396	3.646.255	4.477.611
Fark	2.398.121	1.838.197	1.867.923	2.360.413



3.2.3) Slovakya'nın Çelik İhracatı ve İthalatı (devamı)

Slovakya'ya Türk Çelik İhracatı

Ürünler	2007	2008	2009	2010	2010 Ocak - Mayıs	2011 Ocak - Mayıs
Boru	1.060	2.274	26.451	4.761	307	2.846
Boru Bağlantı Parçaları	6	13	91	21	9	14
Çivi	-	0,3	-	22	0,1	0,2
Çubuk	1.350	93	-	120	35	36
Demet, Tel ve Halat	947	1.913	5	3.901	1.683	1.329
İnşaat Aksamı	20	1.460	2.122	578	92	1.789
Kütük ve Slab	-	-	1.601	-	-	-
Profil	11.228	740	51	48	11	70
Sıcak Yassı	38	0,01	1.710	-	-	-
Soğuk Yassı	-	-	2.451	-	-	-
Tel	5	21	0,01	204	134	5
Vida, Cıvata ve Somun	734	2.834	488	3.896	1.595	1.807
Yassı Diğer	1	2	286	-	-	-
Yassı Kaplama	-	150	4	-	-	-
Zincir	0,3	1	5	1	13	-
GENEL TOPLAM	15.389	9.499	35.267	13.552	3.879	7.897

İthalat : Ülkelere Göre

Ülke	2007	2008	2009	2010
Czech Rep.	386.694	593.538	562.273	505.986
Germany	178.681	285.605	315.401	300.445
Other Europe, nes	220.487	153.952	237.935	120.777
Poland	231.582	240.746	235.323	235.450
Ukraine	58.275	153.660	161.962	89.043
Hungary	87.786	131.761	139.031	121.225
Italy	68.846	113.915	120.116	112.620
Russian Federation	31.929	56.161	90.759	12.206
Austria	42.475	141.101	88.423	79.757
Belgium	62.247	101.889	71.103	88.307

İhracat : Ükelere Göre

Ülke	2007	2008	2009	2010
Czech Rep.	810.721	1.143.843	1.085.933	1.206.214
Poland	656.772	727.116	648.620	747.415
Germany	426.949	601.296	624.667	544.195
Hungary	233.808	356.970	379.278	286.999
Turkey	273.048	196.624	330.569	200.594
Serbia	200.883	83.855	300.763	307.576
Austria	115.049	172.779	245.870	186.690
Romania	152.550	210.294	218.196	158.726
France	158.776	117.427	156.630	153.399
Slovenia	66.361	118.155	119.146	78.281
Netherlands	51.710	70.795	87.381	68.425
Italy	86.424	91.527	84.493	97.599

Not : Her ülkeye yapılan ihrac ürünlerine ait detaylar EK – 1 dedir.

3.2.4) Dağıtım Yapıları

Önemli Depolar :

- 1) ARCELOR-MITTAL : www.arcelormittal.com
 - 2) CORUS : www.corusgroup.com
 - Avrupa çapında 60 noktada dağıtım merkezleri var.
 - 4 milyon ton/sene
 - 3) FERONA : www.ferrona.cz
 - Zilina/Bratislava/Kosice/Nitra da depoları var.
 - Çek Cumhuriyetinde merkezi
 - Çek Cumhuriyeti, Polonya ve Slovakya'da dağıtım ağı var
 - Pazara hakim 150 senelik firma
 - 4) METALEX : www.metalex-sk.com
 - Kosice ve Trnovada ofis ve depoları var
 - Montan-Voss grubuna ait (Alman) (www.montan-voss.com)
- Not : HUTNICTVI ZELEZA : www.hz.cz
- Slovak ve çek çelik üretici ve ticareti firmaları birliği

Önemli İthalatçılar

- Pungo SRO
- Gaspipeline SRO
- Eurocoral SRO
- Vapom SRO

ÇELİK ÜRÜNLERİ TEDARİK EDEN ÖNEMLİ FİRMALAR

REOS V S.R.O	42137 6557823
REOS V S.R.O	42137 6557823
U.S. STEEL KOSICE s.r.o.	42155 6736498
U.S. STEEL KOSICE s.r.o.	42155 6736498
U.S. STEEL KOSICE s.r.o.	42155 6736498
PROFITUBE, spol.s.r.o.	4212 49266500
SSIM A.S.	42155 7299666
SIGMA INVEST	4212 59276307
SIGMA INVEST	4212 59276307
SLOVAKIA STEEL MILLS A.S.	4212 59276998
SLOVAKIA STEEL MILLS A.S.	4212 59276998
OFZ, a.s.,	42143 5804111
EUROTRADEMETAL, spol. s r.o.	4212 45248188
EUROTRADEMETAL, spol. s r.o.	4212 45248188
GLOBAL SUPPLY	42134 6538178
GPG METALTECH S.R.O	421245 648201
ISTROMETAL DM	4212 44457490
STRIP A.S KOSICE	42155 7895091
UNIPAS SPOL S.R.O	42156 5470243
ECIS SLOVAKIA SRO	421902 720914
ALU KONIG FRANSTAHL (Jansen)	4212 456503-12
USSK (U.S. Steel Kosice)	42155 6731111
ZELEZIARNE PODBREZOVA	42148 6451111
TRANSPED S.R.O. ZILINA	421041 72436-47
RAVEN Slovakia	42142 4370227
PRIMA STEEL SRO	42131 78022-41
MINERFIN A.S.	421 2 52444006
METALCO HOLIC LTD	42134 668-3187
FERROVIASPED S.R.O.	421056 63508-57
FEROSTAV SPOL.	421 2 44 3737-37
FERONA SLOVAKIA A.S.	42141 5638-141
FERONA SLOVAKIA A.S.	42141 5638-141
COSMOTRADE BRATISLAVA	4212 4445-4615
COSMOTRADE BRATISLAVA	4212 4445-4615
BE GROUP S.R.O.	421566 889-040
SELLEX TATRY,S.R.O	42152 7742042
LUBOMIR RUDAVSKY	421908 737-925
KINEX A.S.	421 903 308159
MEESTEEL	421907 346737
INTERHOUSE METAL S.R.O	42155 7205262
SLOVAKIA STEEL MILLS A.S.	421915 778818
KOMAD SPOL S.R.O.	42141 4385137
M.S.I SLOVAKIA, S.R.O.	421918 761803
INVITA, S.R.O.	421917 400097
DELTA ENERGY SYSTEMS	421 42 4661312
COVEC	4210949 482769
NSACM GRUPPO	42137 6577252

3.2.5) Slovakya Ekonomisi

Nüfus	:	5.447.000 (2010)
Para Birimi	:	Euro
GSMH	:	\$ 121.3 milyar
GSMH Büyüme	:	% 4.0
Kişi Başına Gelir	:	\$ 19.000
GSMH Dağılımı	:	% 2.7 tarım - % 35.6 endüstri - % 61.8 hizmetler
Enflasyon	:	% 1
İşgücü	:	4.2 milyon
İşsizlik	:	%13.5
Fakirlik sınırı altındaki nüfus	:	% 1.9
İşsizlik	:	%13.5
Ortalama Brüt Ücret	:	€ 803
Önemli Endüstriler	:	Metal ve metal ürünleri, gıda ve içecek, gaz, yağ ve nüklüer yakıt, kimya, fiber, makine, kağıt, seramik, nakil araçları, tekstil, optik aletler, lastik
İhracat	:	
İthalat Yapılan Ülkeler	:	Almanya %20, Çek Cumhuriyeti %17.8, Rusya %10.6, Macaristan %6.9, G. Kore %5.2, Avusturya %5, Polonya %4.9, Çin %4.2
İthalat	:	
Brüt Dış Borç	:	\$ 52.5 milyar
Amme Borcu	:	GSMH nın %34.6 sı
Döviz Rezervi	:	\$2.444 milyar
Kredi değerlendirmesi	:	S&P – A+ Moody's – A1

3.2.6) Lojistik Bilgiler

Lojistik Firmaları :

[ABONEX s.r.o.](#)

[AWR spol. s r.o.](#)

[Am Transport](#)

[Calberson Slovakia](#)

[Cargo Partner SR spol.s r.o.](#)

[Cargoservis](#)

[Connecta S.R.O](#)

[DeutschMann s.r.o.](#)

[Eluma s.r.o.](#)

Limanlar

SLOVAKYA



BRATISLAVA

Located from km: 1865.00 to km: 1866.25 | Left bank

Port information

Total area: 1,431,586 m² | Number of basins: 3 | Length of quay: 2,540 m (total) 1,150 m (vertical) 1,390 m (sloped) Winter harbour | Rail connection | Shunting modes: external | Road connection, distance to next highway: 1.00 km | Number of parking places for trucks: 50

Handling facilities and devices

Gantry cranes: 19, Lifting capacity max: 560.00t | Mobile cranes: 2, Lifting capacity max:28.00t Floating cranes Luffing-slewing cranes | Reach stackers number: 5 | Covered water transshipment | Craft assistance | Conveyor belt | Pneumatic equipment | Ro-Ro ramp for cars | Ro-Ro ramp for trucks

Storage facilities (for entire port)

Covered storage: 25,790m² | Open storage: 75,335m²

3.2.7) Pazar Deęerlendirmesi ve Finansal Pratikler

Ödeme Koşulları

- Satışlar 90 gün vadeli açık hesap şeklinde
- 2008 krizinden sonra sıkıntılı firmalardan akreditif isteniyor.

Genel Bilgi

Slovakya'nın potansiyeli iyi gelişmekte olan bir pazar olduğunu söylemek mümkün.

Pazar ağırlıklı olarak US Steel Kosice tarafından kontrol ediliyor. Otomotiv sektörünün en önemli müşteri olduğu pazarda, makina imalat ve inşaat sektörlerinin takip ettiği belirtiliyor. Otomotiv sektörünün öneminin ve bununla beraber çelik talebinin giderek artacağı öngörülüyor.

Ferrona'nın Slovakya pazarında da çelik dağıtımında lider olduğunu anlıyoruz. Ferrona dışında 4-5 firma daha pazarda aktif ancak 150 yıllık geçmişe sahip Ferrona pazara hakim.

Ferrona'nın Slovakya'daki depo ve dağıtım ağına yerleştiği noktalar ise aşağıdaki gibi:

- Zilina
- Bratislava
- Kosice
- Nitra

Ferrona'nın Slovakya'daki tek çelik servis merkezi ise Bratislava'da bulunuyor.

Pazardaki bir başka önemli firma ise Montan Voss'a ait olan Metalex. Metalex'in depo ve çelik servis merkezi lokasyonları aşağıda görülebilir.



Kriz sonrası yaşanan bazı sıkıntılar dolayısıyla Metalex'in satılması için kapalı kapılar ardında bazı görüşmelerin yapılmakta olduğu duyulmuştur.

Piyasadaki diğer oyuncu ise Kosice'de yerleşik ArcelorMittal Distribution Slovak Republic s.r.o. firmasıdır.

Ödeme koşulları kriz öncesi ağırlıklı olarak 90 gün vadeli açık hesap şeklindeymiş. Ancak kriz sonrası, durumu sıkıntılı firmalardan akreditif istenilenler bile görülüyormuş.

Talep

Genel olarak aşağıdaki gibi bir tüketim resminden söz etmek mümkün:

Sıcak haddelenmiş sac ve şerit : Yaklaşık 750K ton/yıl

Levha : Yaklaşık 100K ton/yıl

Soğuk Sac : Yaklaşık 600K ton/yıl

Galvanizli sac : Yaklaşık 150K ton/yıl

3.3) MACARİSTAN

3.3.1) Çelik Üretimi : Sıvı Çelik

Üretim miktarları (x1000 mton/yıl)

	2007	2008	2009	2010
TOPLAM	2.227	2.2094	1.396	1.678

3.3.2) Önemli Üreticiler

Üretim miktarları (mton/yıl)

Üretici	Kapasite	Ürünleri
ISD DUNAFERR DUNAI VASMU ZRT : www.dunafer.hu	1.300.000	Sıcak sac / Levha Soğuk sac Kaplmalı sac
Oam ozd steel Works ltd www.oamkft.hu	550.000	Sıcak çubuk Hasır çelik Filmaşin

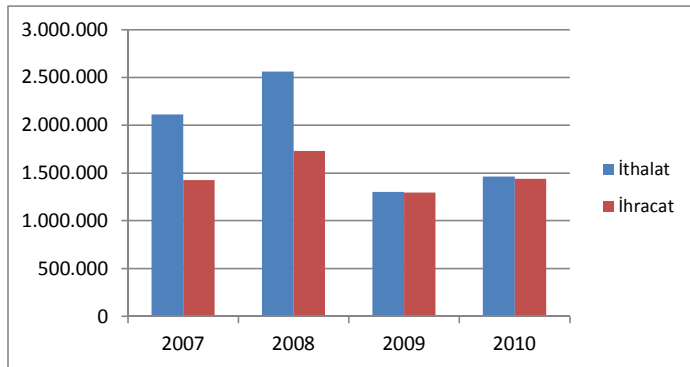
3.3.3) Macaristan'ın İthalat ve İhracatı

Ürünler	2007			2008		
	Import (ton)	Export (ton)	Fark (ton)	Import (ton)	Export (ton)	Fark (ton)
Boru Bağlantı Parçaları	9.415	5.291	4.124	10.323	4.958	5.365
Çivi	4.071	197	3.874	4.412	241	4.171
Çubuk	291.478	161.079	130.399	289.074	182.297	106.778
Demet, Tel ve Halat	9.084	64.395	-55.310	9.177	63.164	-53.988
Dikişli Boru	180.824	83.680	97.144	198.395	95.215	103.180
Dikişsiz Boru	49.980	4.800	45.180	57.460	4.460	53.000
Dökme Demirden Boru	3.062	111	2.951	3.476	405	3.071
Filmaşın	183.126	11.643	171.482	165.676	24.354	141.322
İnşaat Aksamı	91.967	136.339	-44.372	95.775	152.363	-56.588
Kütük ve Slab	118.896	55.141	63.755	252.201	95.871	156.330
Profil	210.922	53.032	157.891	215.874	50.527	165.347
Sıcak Yassı	267.075	501.118	-234.043	268.166	712.473	-444.307
Soğuk Çekilmiş Çubuk	25.873	6.694	19.179	26.727	3.736	22.991
Soğuk Yassı	89.082	132.894	-43.812	77.345	151.354	-74.009
Tel	55.391	12.778	42.613	42.505	16.949	25.557
Vida, Cıvata ve Somun	63.087	5.941	57.146	67.160	5.428	61.732
Yassı Diğer	76.664	78.561	-1.897	74.171	47.132	27.039
Yassı Kaplama	381.197	112.360	268.837	408.696	119.984	288.712
Zincir	3.309	600	2.710	3.058	295	2.764
GENEL TOPLAM	2.114.503	1.426.652	687.851	2.561.199	1.731.206	829.993

Ürünler	2009			2010		
	Import (ton)	Export (ton)	Fark (ton)	Import (ton)	Export (ton)	Fark (ton)
Boru Bağlantı Parçaları	7.031	2.318	4.713	6.170	2.208	3.962
Çivi	3.882	171	3.711	3.649	144	3.505
Çubuk	159.619	74.138	85.481	147.176	91.373	55.803
Demet, Tel ve Halat	4.962	55.316	-50.354	7.235	41.539	-34.304
Dikişli Boru	125.812	75.144	50.667	137.662	110.630	27.031
Dikişsiz Boru	27.706	5.288	22.418	31.979	8.728	23.251
Dökme Demirden Boru	2.958	64	2.894	2.306	95	2.211
Filmaşın	124.052	15.853	108.198	140.950	23.553	117.397
İnşaat Aksamı	67.989	124.566	-56.578	92.918	118.393	-25.475
Kütük ve Slab	91.227	5.285	85.942	7.462	5.703	1.759
Profil	117.964	30.058	87.906	139.963	32.796	107.168
Sıcak Yassı	130.143	585.080	-454.936	195.670	605.432	-409.762
Soğuk Çekilmiş Çubuk	18.336	1.340	16.996	24.272	1.157	23.115
Soğuk Yassı	55.073	148.148	-93.075	52.597	208.881	-156.284
Tel	34.078	10.331	23.747	32.185	8.887	23.298
Vida, Cıvata ve Somun	48.012	3.778	44.234	61.629	5.401	56.228
Yassı Diğer	50.386	51.495	-1.109	77.338	44.105	33.233
Yassı Kaplama	232.799	108.249	124.550	300.424	132.022	168.402
Zincir	2.511	1.401	1.109	2.731	640	2.092
GENEL TOPLAM	1.304.537	1.298.022	6.515	1.464.317	1.441.688	22.629

Özet :

	2007	2008	2009	2010
İthalat	2.114.503	2.561.199	1.304.537	1.464.317
İhracat	1.426.652	1.731.206	1.298.022	1.441.688
Fark	687.851	829.993	6.515	22.629



3.3.3) Macaristan'ın Çelik İhracatı ve İthalatı (devamı)

Macaristan'a Türk Çelik İhracatı

Ürünler	2007	2008	2009	2010	2010 Ocak - Mayıs	2011 Ocak - Mayıs
Boru	60.887	44.578	49.052	20.358	15.786	2.787
Boru Bağlantı Parçaları	14	5	4	75	2	41
Çivi	0	0,1	4	45	22	0,2
Çubuk	19.301	2.084	240	2.199	743	1.480
Demet, Tel ve Halat	0,2	0,5	1	21	-	32
İnşaat Aksamı	445	1.920	339	396	141	172
Kütük ve Slab	879	782	355	400	106	239
Profil	8.698	2.350	610	4	4	0,2
Sıcak Yassı	2.340	260	0,04	2.520	0,01	-
Soğuk Yassı	-	94	42	-	-	-
Tel	0,1	92	210	40	0,1	5
Vida, Cıvata ve Somun	237	301	67	150	74	120
Yassı Diğer	0,01	-	0,1	-	-	-
Yassı Kaplama	281	137	145	133	60	85
Zincir	6	6	3	0,1	13	0,2
GENEL TOPLAM	93.088	52.610	51.069	26.341	16.951	4.961

İthalat : Ülkelere Göre

Ülke	2007	2008	2009	2010
Germany	330.546	359.956	205.847	272.330
Slovakia	293.004	298.048	198.408	237.709
Italy	168.448	203.549	132.751	170.295
Austria	225.095	248.925	122.964	159.411
Czech Rep.	216.881	198.280	144.011	143.378
Poland	153.829	160.167	103.044	91.016
Romania	30.236	33.251	20.891	51.256
Spain	18.635	25.077	31.397	36.815
Netherlands	38.873	46.090	15.193	34.858
Turkey	109.016	69.257	33.176	33.425

İhracat : Ülkelere Göre

Ülke	2007	2008	2009	2010
Germany	318.022	352.793	213.430	279.239
Poland	179.309	266.747	227.091	195.674
Slovakia	176.260	175.571	130.557	190.188
Czech Rep.	152.800	133.708	115.812	170.276
Austria	203.849	260.698	153.620	170.274
Italy	76.189	79.912	100.535	90.704
Romania	97.101	168.250	86.466	82.853
Netherlands	45.574	46.850	33.745	39.245
Croatia	41.343	52.968	40.136	37.554
Slovenia	35.468	44.038	18.921	29.570

Not : Her ülkeye yapılan ihrac ürünlerine ait detaylar EK – 1 dendir.

3.3.4) Dağıtım Yapıları

Önemli Depolar :

1) DUTRADE : www.dunaferr.hu

- Dunafer malzemesi satıyor
- 19 şehirde satış depoları var
- Sıcak ve soğuk sac/Levha/Kaplamalı sac/Çubuk/Filmaşın/Boru/Profiller/Tel

2) IB Andresen Industri : www.iai.hu

- Soğuk, sıcak ve kaplamalı sac, boy kesme ve delme
- Győr2da tek merkez
- Bağımsız (Danimarka merkezli)
- Danimarka/İsvaç/Norveç de de depoları var

3) FERALPI - HUNGRIA KFT : www.feralpi.hu

- İnşaat demiri/hasır çelik/filmaşın
- İtalyan menşeil malzeme ithal ediyor

4) STEEL GOODS FACTORY : www.sac.hu

- Sıcak ve soğuk sac/Çubuklar/Tel/Boru/Hasır Çelik/Çivi
- 3 satış noktaları var şehirde

5) BUDAFER ZRT : www.budafer.hu

- Bağımsız çelik servis merkezi, 4 şehirde depoları ve boy kesme/dilme hatları var
- Kutu profiller/Boru/Profiller/Tel/Çubuk/Levha/Hasır çelik

Diğer Önemli İthalatçılar

ArcelorMittal Distribution Hungary Kft./Budapest
Bogner Edeltahl Hungary Kft / Tatabanya
Böhler Kereskedelmi Kft./ Jedlik Anyos
Budafer ZRt./ Soskut
Dutrade Zrt./ Dunaujvaros
Ferrona Magyarország Acélpári és Kereskedelmi Kft./ Budapest
Flansch-Tech Kft./ Budapest
Italinox Hungária Kft./Budapest,
Komfort-Bazis Kereskedelmi Kft. Komfort-Vas telep/ Veszprem
Königfrankstahl Acélkereskedelmi Kft./ Budapest
LoksACEL Kft./Budapest
Mechel Service Hungary Kft./ Budapest
Metall Üzletház Kft./Budapest
Outokumpu Kereskedelmi Kft./Budapest
Palotaker Kft./ Varpalota
PER-KOR KERESKEDŐHAZ Kft./Gyor
Rév és Tsai Nemesacél Kereskedelmi Kft./Budapest
Ruukki Hungary Kft./Biatorbagy
Samata Ipari és Kereskedelmi. Kft./ Üröm
Tata Steel Hungary Kft. / Győr
Unifer Kereskedelmi Kft. / Esztergom-Kertvaros
Univerzal Kereskedelmi ZRt. / Bekescsaba

DUTRADE CENTER DULOR Kft	3625 586956
KESZI-METAL 97 KFT	3630430 9294
TEUPEN HUNGARIA GEPGYARTO BT.	3692 565154
DUNAFERR	361 5004690
DUNAFERR	361 8854678
INWATECH KFT	361 2790550
ELEKTRIS 2000 LTD	3637 312-898
OTP	3630 2749853
AMIKO GROUP	361 4010553
AMIKO GROUP	361 4010553
DROTARU ZRT	3646 519141
FERROPATENT ZRT	3674 529665
ROBERT BOSCH PT.KFT	3646 534-124
BETONUT ZRT.	361 4511744
KALMAN HANDELSGESELLSCHAFT GMBH	361 3768600
ANTARES	3662 583510
HUNGARIAN STEEL ASSOCIATION	3630 2480537
MKB BANK	361 2687658
MKB BANK	361 2687658
TRIO-FERRO KFT	3630 6185078
BUDAPEST BANK	3636 14507027
CORUS STEEL SERVICE HUNGARY	3696 518168

OZD STEELWORKS LTD	36485 7550
FERALPI HUNGARIA KFT	3648 473512
IB ANDRESEN INDUSTRI	3696 544400
FERRONA HUNGARY	361 2782951
THYSSENKRUPP AG (HUNGARY)	361 4111712
STEELWORK KFT	3620 3211339
BOMBARDIER	3627 542-2140
BOMBARDIER	3627 542-2140
TOM-FERR RT.	361278 07-89
P.A.M. INVEST 2000 KFT.	3621 5303-3
OUTO KUMPU	361347 60-07
JP FEMKER KFT.	3620 91602-70
AUTOFLEX-KNOTT KFT	367648 15-15
OAM OZDI ACELMUVEK KFT.	3648 575-532
EWB LTD.	3670 3618125
ABLON	361 2256600
CORUS HUNGARY KFT	3696 517645
GOLDEN SUNSHINE	361 2901016
AARYA ENTERPRISES LTD.	3630 7250154
EUROVENTURES	361 3097900
STEELWORK TRADE LTD	3652 582444
IGN ZRT TRADE	3676 495932
ALFREDO CURRO	233272 584338
MEDIKEMIA LTD.	3662 592762
FEMALK	361 8150932
AG UNION LTD.	3657 500300
GATEX LTD.	7 702 6407661

ÇELİK TİCARETİ YAPAN MACAR FİRMALAR

ArcelorMittal Distribution Hungary Kft.

Address: 1211 Budapest, Weiss Manfréd út 5-7.

Tel: 278-3011

Fax: 278-3018

E-mail: tamas.robert@arcelormittal.hu

Web: www.arcelormittal.hu

Bogner Edelstahl Hungary Kft

Address: 2800 Tatabánya, Dankó P.u.17.

Tel: 34/512-280

Fax: 34/512-289

E-mail: info@bogner.hu

Web: www.bogner.hu

Böhler Kereskedelmi Kft.

Address: 2330 Dunaharaszti, Jedlik Ányos út 25.

Tel: 24/526-526 / 559

Fax: 24/526-527

E-mail: info@bohlerkft.hu , gabor.pechy@bohlerkft.hu

Web: www.bohler-uddeholm.hu

Budafer ZRt.

Address: 2380 Sósút, SKT Ipari Park hrsz. 3515.

Postal address: 2031 Érd, Pf. 190

Tel: 23/533-000, 23/533-001

Fax: 23/533-099

E-mail: budafer@budafer.hu

Web: www.budafer.hu

Dutrade Zrt.

Address: 2400 Dunaújváros, Papírgyári út 49.

Tel: 25/586-902

Fax: 25/586-900

E-mail: kapitany.a@dutrade.hu

Web: www.dutrade.hu

Ferrona Magyarország Acélipari és Kereskedelmi Kft.

Address: 1211 Budapest, Varrógépgyár u. 8-10. I. em. 104.

Postal address: 1756 Budapest, Pf., 61.

Warehouse: 1211 Budapest, Csepel Gyártelep

Központi út – Célgép u. sarok, IX. Csarnok

Tel: 278-2952, 278-0563, 278-0564

Fax: 278-2951

E-mail: ferrona@t-email.hu , ferrona@vipmail.hu

Web: www.ferrona.hu

Flansch-Tech Kft.

Address: 1211 Budapest, Öntő u. 11.

Tel: 276-9100, 420-5353, 278-0930, 278-0931

Fax: 427-1282

E-mail: flansch.tech@axelero.hu

Web: www.flansch-tech.hu

Italinox Hungária Kft.

Address: 1184 Budapest, Lakatos út 42/A.

Tel: 297-1050

Fax: 290-5067

E-mail: schreder@italinox.hu , italinox@italinox.hu

Web: www.italinox.hu

Komfort-Bázis Kereskedelmi Kft. Komfort-Vastelep

Address: 8200 Veszprém Házgyári u.7.

Tel: 88/564-840, 88/564-841, 88/564-850

Fax: 88/564-851

E-mail: dezso.holpert@komfort.hu

Königfrankstahl Acélkereskedelmi Kft.

Address: 1047 Budapest, Baross u. 91-95.

Tel: 399-7091

Fax: 399-7099

E-mail: f.blumenthal@koenigfrankstahl.hu

Web: www.koenigfrankstahl.hu

LoksACÉL Kft.

Headquarters: 1211 Budapest, Varrógépgyár u. 8-10.

Depo: 1211 Budapest, Építőüzem u. 2.

Postal address: 1756 Budapest, Pf.:54

Tel: 425-7559

Fax: 420-6640

E-mail: info@loksacel.hu

Web: www.loksacel.hu

Mechel Service Hungary Kft.

Address: 1146 Budapest, Hermina út. 17.

Tel: 471-9640

Fax: 471-9654

E-mail: hungary@mechel.com

Metall Üzletház Kft.

Headquarters: 1211 Budapest, Varrógépgyár u. 8-10.

Address: 6724 Szeged Bakay Nándor u. 29.

Tel/Fax: 62/541-770

E-mail: metall@axelero.hu

Outokumpu Kereskedelmi Kft.

Address: 1097 Budapest, Illatos út 9.

Tel: 347-6000

Fax: 280-8343

E-mail: informacio@outokumpu.com

Palotaker Kft.

Address: 8100 Várpalota, Fehérvári út 41.

Tel: 88/475-787, 582-320, 582-321, 582-420, 582-421

Fax: 88/475-786

E-mail: palotaker@palotaker.hu

Web-oldal: www.palotaker.hu

PER-KOR KERESKEDŐHÁZ Kft.

Cím: 9027 Győr Reptéri út 5.

Tel: 96/ 516-260

Fax: 96/516-270

E-mail: perkor@perkor.hu

Web: www.perkor.hu

Rév és Tsai Nemesacél Kereskedelmi Kft.

Address: 1172 Budapest, Rétifarkas u. 1.

Tel: 434-2440

Fax: 434-2441

E-mail: barczics@revacel.hu

Web: www.revacel.hu

Ruukki Hungary Kft.

Address: 2051 Biatorbágy Vendel park

Tel: 23/814-708

Fax: 23/814-780

E-mail: adrienn.patyi@ruukki.com

Web: www.ruukki.com/hu

Samata Ipari és Kereskedelmi. Kft.

Address: 2096 Üröm, Kőbánya u. 14.

Tel: 26/350-487

Fax: 26/350-793

E-mail: samata@t-online.hu

Web: www.samata.hu

Tata Steel Hungary Kft.

Address: 9024 Győr, Hunyadi János u. 14.

Tel: 96/517-645

Fax: 96/413-987

E-mail: martin.stefkovic@tatasteel.com

Web: www.corusteelservice.hu

ThyssenKrupp Ferroglobus Zrt.

Address: 4031 Debrecen, Köntösgát sor 19-23.

Tel: 52/437-359

Fax: 52/437-358

E-mail: debrecen@ferroglobus.hu

Web: www.ferroglobus.hu

Unifer Kereskedelmi Kft.

Address: 2509 Esztergom-Kertváros, Kesztölci u.15.

Tel: 33/512-529, 33/419-412

Fax: 33/435-865

E-mail: info@uniferkft.hu

Web: www.unifer.hu

Univerzál Kereskedelmi ZRt.

Address: 5600 Békéscsaba, Berényi u.139.

Tel: 66/453-453

Fax: 66/441-663

E-mail: ferropont@univerzalrt.hu

Web: www.univerzalzt.hu

3.3.5) Macaristan Ekonomisi

Nüfus	:	9.905.000 (2009)
Para Birimi	:	Euro
GSMH	:	\$190 milyar
GSMH Büyüme	:	%0.8
Kişi Başına Gelir	:	\$19.000
GSMH Dağılımı	:	%3.3 Tarım, %30.8 Endüstri, %65.9 Hizmetler
Enflasyon	:	%4.2
İşgücü	:	4.2 milyon
İşsizlik	:	%12.6
Fakirlik sınırı	:	%14
altındaki nüfus	:	
Ortalama Brüt Ücret	:	€ 880
Önemli Endüstriler	:	Madencilik, metaruluji, inşaat malzemeleri, gıda işleme, tekstil, ilaç ve kimya, motorlu araçlar
İhracat	:	
İthalat Yapılan Ülkeler	:	Almanya %24.6, Rusya %8.7, Çin %7.2, Avusturya %6, Tayvan %4.9, Hollanda %4, Fransa%4.2, İtalya %4.1
İthalat	:	
Brüt Dış Borç	:	\$150. 3 milyar
Amme Borcu	:	GSMH nın %79.6 sı
Döviz rezervi	:	\$53.7 milyar
Kredi	:	S&P – BBB
değerlendirmesi	:	Moody's - Negatif

3.3.6) Lojistik Bilgiler

Lojistik Firmaları :

WIMMER TRANSPORTDIENST
PROFI TRANS HUNGARY
ZALA-PETROLTRANSZ
TRANS SZALLITMANYOZASI
NYIRSEG-TRANSZ
TRANSALKIM-BUDAPEST
TRANS KERESKEDELMI
LAND & SEA SZALLITMANYOZO ES KFT

MACARİSTAN'DAKİ LOJİSTİK SEKTÖRÜNE İLİŞKİN KURULUŞLAR

KURULUŞ ADI	TELEFONU	İNTERNET ADRESİ	E-POSTA ADRESİ
Hungarian Logistics Association	+36 1 484 6407	www.mle.hu	door@mle.hu
Association of Hungarian Forwarding and Logistic Service Providers	+36 1 266 6912	www.szallitmanyozok.hu	hungsped@hu.inter.net
Hungarian Association of Logistics, Purchasing and Inventory Management	+36 1 317 2959	www.mlbkt.hu	info@logisztika.hu

Limanlar

MACARİSTAN



BUDAPESTI SZABADKIKOTO

Located at km: 1640.00 | Left bank

Port information

Total area: 1,520,000 m² | Number of basins: 3 | Length of quay: 1,650 m (vertical) 3,200 m (sloped) | Number of berths: 18 | ECDIS chart available Winter harbour | Rail connection , length of rail siding: 17,000 m | | Rail tariff point | Shunting modes: external | Road connection, distance to next highway: 7.00 km | Number of parking places for trucks: 100

Handling facilities and devices

Gantry cranes: 4, Lifting capacity max: 32.00t Mobile cranes Floating cranes | Luffing-slewing cranes: 1, Lifting capacity max: 5.00t | Fork lifters (<3t): 3 Covered water transshipment | Craft assistance Conveyor belt | Pneumatic equipment | Ro-Ro ramp for cars | Ro-Ro ramp for trucks

Storage facilities (for entire port)

Covered storage: 92,800m² | Open storage: 49,120m² | Storage for dangerous goods | Customs storage / bonded warehouse | Free port zone | Capacity of silos: 5,000m³ (grain),

Terminal operators

EURO Tankhajó Bt.

Kelet-Trans 2000 Kft.

MAHART Gabonatarház Kft. www.gabonatarhaz.hu

MAHART Container Center Kft. www.containercenter.hu | Languages: English

Storage companies

ArcelorMittal Distribution Hungary Kft www.arcelormittal.hu | Languages: English

Kelet-Trans 2000 Kft www.kelettranskelettrans2000.hu

GHIBLI Szállítmányozási Kft www.ghibli.hu

BAJA

Located at km: 1479.00 | Left bank

Port information

Total area: 208,795 m² | Length of quay: 1,380 m (total) 757 m (vertical) 623 m (sloped) | Number of berths: 10 ECDIS chart available Winter harbour | Rail connection , length of rail siding:800 m | | Rail tariff point | Shunting modes: external | Road connection, distance to next highway: 20.00 km | Number of parking places for trucks: 120

Handling facilities and devices

Gantry cranes: 1, Lifting capacity max: 10.00t | Mobile cranes: 1, Lifting capacity max: 10.00t | Floating cranes: 1, Lifting capacity max: 10.00t | Luffing-slewing cranes: 1, Lifting capacity max: 10.00t | Fork lifters (<3t): 1 , Fork lifters (3-5t): 3 Covered water transshipment | Craft assistance | Conveyor belt: 2 | Pneumatic equipment: 1 Minimum transshipment capacity of pneumatic equipment per hour: 700.00t | Ro-Ro ramp for cars: 1 | Ro-Ro ramp for trucks:1 | Details for High & Heavy: Width: 19m Maximum capacity: 60.00t Ro-Ro ramp for rail wagons Container bridge: 2

Storage facilities (for entire port)

Covered storage: 19,800m² | Open storage: 14,000m² | Storage for dangerous goods | Special storage | Customs storage / bonded warehouse: 4,100m² | Free port zone | Capacity of silos: 45,000m³ (grain),

Terminal operators

Aduviép Ltd.

Gemenc Zrt. www.gemenc.hu

Agro-Handel Hungária Ltd. www.GETREIDE-AG.de

Agrosziget Ltd. www.agrosziget.hu

Áti Depo Zrt. www.atidepo.hu

Green www.portofbaja.hu

3.3.7) Pazar Deęerlendirmesi ve Finansal Pratikler

Sadece yassı üretimi mevcut. IUD pazarda bölgesel satışları kendileri kontrol ediyor.

Duferconun bazı satışları dışında pazarda hakimiyet IUD elinde.

Uzun ürünler tamamen ithalata baęımlı görünüyor.

Macaristan'da da Budapeşte yakınlarında bazı çelik depolarının satışta olduęu belirtildi.

Sebepler olarak kriz sırasında yüksek maliyetli malzemelerle yakalanmış olmanın getirdięi mali sıkıntılar gösteriliyor.

Ödeme koşulları kriz öncesi aęırlıklı olarak 90 gün vadeli açık hesap şeklindeymiş. Ancak kriz sonrası, durumu sıkıntılı firmalardan akrdiştif istenilenler bile görülüyormuş.

3.4) ÇEK CUMHURİYETİ

3.4.1) Çelik Üretimi

Üretim miktarları (mton/Yıl)

	2007	2008	2009	2010
TOPLAM	7.059.000	6.387.000	4.594.000	5.180.000

3.4.2) Önemli Üreticiler

Üretim miktarları (mton/Yıl)

Üretici	Kapasite (mton)	Ürünleri
Arcelor Mittal - Ostrava www.mittalsteelostrava.com	3.000.000	Yassı ürünler Uzun ürünler
Arcelor Mittal – Tubular www.mittalsteelostrawa.com		Boru
Evrız Vitkovice Steel www.vitkovicesteel.com	950.000	Levha Profiller Palplanş
Arcelor Mittal Tubular Products Karvine www.jakl.cz		Boru
Trinecke Zelezarny www.trz.cz	2.500.000	Çubuklar Filmaşın Ray Dikişsiz boru
Arcelor Mittal Frydek-Mistek a.s. www.vpfm.cz/AMFM-Profile-en.aspx	62.000 32.000	Elektrikli saç Trafo sacı Dinamo sacı
Z-Group www.steel-holding.cz <ul style="list-style-type: none">• Zelezarny Hradek/Poldi• Zelezarny Veseli• Valcovny Trub Chomutav• Serbest stokları var (satıyor)		Boru Çubuk Tel Özel profiller İngotlar
ZDB Group www.zdb.cz		Tel Halat
Genel Toplam	7.500.000	

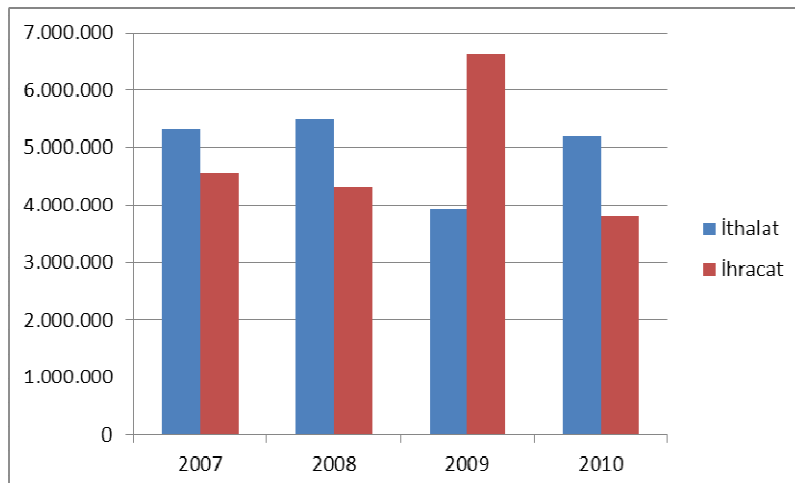
3.4.3) Çek Cumhuriyeti'nin Çelik İthalat ve İhracatı

Ürünler	2007			2008		
	Import (ton)	Export (ton)	Fark (ton)	Import (ton)	Export (ton)	Fark (ton)
Boru Bağlantı Parçaları	32.605	33.187	-582	36.886	32.077	4.809
Çivi	11.786	19.868	-8.082	10.776	22.031	-11.254
Çubuk	280.934	654.261	-373.328	281.788	591.109	-309.321
Demet, Tel ve Halat	59.403	16.979	42.424	44.814	18.088	26.726
Dikişli Boru	284.839	186.291	98.548	283.466	177.628	105.838
Dikişsiz Boru	136.252	412.680	-276.428	118.901	377.494	-258.593
Dökme Demirden Boru	13.807	3.913	9.894	14.568	4.125	10.444
Filmaşın	336.970	517.349	-180.379	310.527	502.101	-191.574
İnşaat Aksamı	175.349	448.285	-272.935	195.479	403.777	-208.298
Kütük ve Slab	427.898	356.429	71.469	510.327	375.233	135.093
Profil	354.985	299.888	55.097	352.903	284.864	68.039
Sıcak Yassı	933.163	885.306	47.857	935.919	850.538	85.381
Soğuk Çekilmiş Çubuk	73.969	41.319	32.651	91.226	46.631	44.595
Soğuk Yassı	373.724	38.925	334.799	387.247	39.269	347.978
Tel	147.320	281.158	-133.838	147.571	263.780	-116.209
Vida, Cıvata ve Somun	164.553	106.513	58.040	160.028	90.639	69.388
Yassı Diğer	329.924	145.385	184.539	287.956	130.387	157.568
Yassı Kaplama	1.176.470	84.789	1.091.681	1.309.026	90.182	1.218.843
Zincir	8.864	16.550	-7.685	9.958	15.685	-5.728
GENEL TOPLAM	5.322.817	4.549.074	773.743	5.489.365	4.315.639	1.173.726

Ürünler	2009			2010		
	Import (ton)	Export (ton)	Fark (ton)	Import (ton)	Export (ton)	Fark (ton)
Boru Bağlantı Parçaları	22.749	45.075	-22.326	24.755	28.714	-3.959
Çivi	8.624	41.146	-32.522	9.071	26.728	-17.657
Çubuk	201.103	1.020.227	-819.124	230.207	555.695	-325.488
Demet, Tel ve Halat	37.986	26.584	11.402	39.788	13.167	26.621
Dikişli Boru	206.555	270.284	-63.728	262.057	160.789	101.268
Dikişsiz Boru	72.962	534.806	-461.844	97.460	329.606	-232.147
Dökme Demirden Boru	12.460	6.166	6.294	8.344	2.504	5.840
Filmaşın	208.932	901.232	-692.299	313.318	541.843	-228.526
İnşaat Aksamı	148.527	742.112	-593.586	150.351	377.674	-227.324
Kütük ve Slab	311.664	508.135	-196.471	630.531	153.732	476.800
Profil	210.777	498.944	-288.168	235.270	333.275	-98.005
Sıcak Yassı	522.252	1.150.657	-628.405	723.652	663.753	59.899
Soğuk Çekilmiş Çubuk	53.405	66.911	-13.506	100.730	44.960	55.770
Soğuk Yassı	299.774	51.843	247.931	398.511	21.165	377.346
Tel	118.235	271.729	-153.494	106.505	259.643	-153.139
Vida, Cıvata ve Somun	140.330	151.438	-11.108	162.624	74.939	87.685
Yassı Diğer	207.792	195.534	12.259	236.297	118.163	118.134
Yassı Kaplama	1.121.643	128.952	992.691	1.451.787	87.572	1.364.215
Zincir	6.971	24.893	-17.923	7.118	14.480	-7.361
GENEL TOPLAM	3.912.740	6.636.667	-2.723.927	5.188.376	3.808.403	1.379.973

Özet :

	2007	2008	2009	2010
İthalat	5.322.817	5.489.365	3.912.740	5.188.376
İhracat	4.549.074	4.315.639	6.636.667	3.808.403
Fark	773.743	1.173.726	-2.723.927	1.379.973



Çek Cumhuriyeti'ne Türk Çelik İhracatı

Ürünler	2007	2008	2009	2010	2010 Ocak - Mayıs	2011 Ocak - Mayıs
Boru	7.987	2.109	1.176	9.535	556	49.751
Boru Bağlantı Parçaları	388	257	193	248	122	125
Çivi	-	58	-	-	-	-
Çubuk	627	16	-	969	815	153
Demet, Tel ve Halat	13	19	80	577	219	336
Filmaşın	-	-	-	981	2	3.522
İnşaat Aksamı	112	211	53	187	34	106
Kütük ve Slab	-	-	-	9.043	-	0,1
Profil	4.192	5.443	1.378	1.262	388	580
Sıcak Yassı	3.302	1	0,1	3.789	-	858
Soğuk Yassı	51	-	-	43	-	-
Tel	36	124	-	248	248	-
Vida, Cıvata ve Somun	145	207	151	324	135	147
Yassı Diğer	713	638	-	-	-	12
Yassı Kaplama	-	0,1	24	-	-	-
Zincir	274	210	207	164	55	71
GENEL TOPLAM	17.842	9.291	3.261	27.370	2.576	55.662

Çek Cumhuriyeti'nin Çelik İthalatı : Ülkelere Göre

Ülke	2007	2008	2009	2010
Germany	1.306.010	1.226.878	988.682	1.188.323
Slovakia	953.241	909.722	702.037	1.101.753
Poland	546.925	636.483	556.521	647.430
Austria	309.653	390.714	321.336	334.085
Italy	341.907	332.985	187.354	235.544
Russian Federation	265.275	369.418	193.456	228.128
Hungary	159.174	167.165	137.570	181.746
Luxembourg	138.639	147.850	92.155	168.343
Belgium	158.067	156.305	122.707	123.911
France	153.361	198.292	119.799	120.803

Çek Cumhuriyeti'nin Çelik İhracatı : Ükelere Göre

Ülke	2007	2008	2009	2010
Germany	1.020.283	1.054.188	728.535	951.756
Slovakia	666.340	674.830	477.748	596.358
Poland	724.132	638.983	395.788	493.950
Italy	230.365	243.259	247.263	236.572
Austria	232.979	210.855	172.724	190.408
Hungary	241.018	218.803	164.447	163.653
France	143.113	140.889	85.373	83.855
Netherlands	105.887	95.335	78.965	66.814
United Kingdom	108.420	91.127	61.430	29.971
Slovenia	87.070	59.067	50.277	10.650

Not : Her ülkeye yapılan ihrac ürünlerine ait detaylar EK – 1 dedir.

3.4.4) Dağıtım Yapıları

Önemli Depolar :

1) Feron : www.ferona.cz

- Bağımsız servis ağı (harita)
- Çek Cumhuriyeti+Slovakya+Polonya'da etkin
- Sıcak çubuklar/Profiller/İnşaat demiri/Filmaşın/Levha/Sıcak ve soğuk çekilmiş sac/Baklavali sac/Boru/Filmaşın/Çivi/Tel/Halat/Zincir/Kaynak teli/Aliminyum ve bakır malzemeler

2) Metalimex : www.metalimex.cz

- DEMİR CEVHERİ, HURDA, YASSI VE UZUN ÇELİK, BAKIR TİCARETİ
- 60.000 TON/SENE

3) Moravia Steel

- Trinecke Zelezarny'nin ticaret firması

4) MI-KING : www.mi-king.cz

- Mitsui ve William King (UK) ortaklığı bağımsız ssc.
- Merkezi Kolin'de
- Yassı ve kaplamalı çelikler
- Boy kesme, dilme hatları var
- Oto endüstrisine hizmet veriyor

5) CORUS : www.corusgroup.com

- Tata satın aldı
- Avrupa çapında 60 merkezde depoları var
- Hollanda daki merkezi depodan besleniyor.
- 4.0 milyon ton çelik işliyor
- Tüm çelik ürünlerini sağlıyor.

Önemli İthalatçılar

ABK Pardubice a.s./ Pardubice
Alu Konig Frankstahl, s.r.o. / Dobrejovice
ArcelorMittal Distribution Czech Republic, s.r.o. / Prag
ARCIMPEX s.r.o./ Sviadnov
ARET STEEL s.r.o./Trinec
ATOMSTEEL s.r.o/ Svitavy
BE Group s.r.o./Prerov
Benteler Distribution Czech Republic, spol. s r.o./ Dobris
BKB - Technik, a.s./ Ostrava
Boehler-Uddeholm CZ, s.r.o./Prag
Bogner Edesl Stahl Czech Republic s.r.o./Zebrak
BOHDAN BOLZANO,s.r.o./ Kladno
COGNOR Stahlhandel Czech Republic s.r.o./Pardubice
Cosmotrade, s.r.o./Trinec
DANIFERRA,s.r.o/Uherski Brod
DZIMAS STEEL,a.s./ Slezska Ostrava
Favex, s.r.o./Prag
FEMAX, a.s./Hranice
FEROMAT Brno, s.r.o./Brno
FERRAM, a.s./Opava-Palhanec
FERROS PRAHA s.r.o./Prag
FERRUM s.r.o. / Moravske Budejovice
FOINIA STEEL, s.r.o./Plzen
HEMAT TRADE OSTRAVA, a.s./Ostrava
INDUSTROPROFIL, spol. s r.o/Ostrava-Svinov
INOX, spol. s r.o./Prag
K-K METAL, a.s. /Prostejov
KONDOR, s.r.o. /Prag
KOVINTRADE PRAHA, s.r.o./Prag
METAL TRADE COMAX, a.s./Velvary
MI-KING s.r.o. /Kolín
OCELSERVIS CZ s.r.o./Pardubice
OTCENASEK, s.r.o./Tyniste nad Orlici
Outokumpu s.r.o./Chynov
RUUKKI.CZ s.r.o./ Prag
Salzgitter Mannesmann Stahlhandel, s.r.o./Prag
SCHMOLZ + BICKENBACH s.r.o. /Kladno
SOLAR, spol. s r.o./Jaromer
STEELCOM CZ, a.s. / Prag
TECHNIMAT, s.r.o. /Novosedlice
TOK, s.r.o./Otice
UNIVERSAL OCEL spol. s r.o./Prag
VATRANS, v.o.s. /Zlin

VYKOV, s.r.o. /Prachatice	
ZELEZO HRANICE s.r.o./Hranice I – Mesto	
ABA ASSETS	42059671 1384
AC STEEL A.S.	420558 740010
ARCELOR MITTAL TUBULAR PRODUCTS KARVINA	420391 111
AVEX TRADE SPOL. SR.O.	420577 116311
CEB	420222 843351
CEB,a.s.	420739 328054
CECHOFRACHT	420281 004700
CEZ	4202 724851151
COMET OBALY	420605 222288
COMMEXIM GROUP A.S	420323 610710
CORUS INTERNATIONAL TRADING (CZECH REPUBLIC)	4207 24289252
COVERDIO	420602 111685
CSC PRECISION TUBES	420545 429420
CZECH EXPORT BANK	420222 843322
DELTA HL, SPOL. S R.O.	420487 762244
DE-METAL SRO	420585 002099
DEMOS	42059622 3444
EKO METALRECYCLING	420554 721206
ELISKA MAKOVSKA	420775 929401
ERNST & YOUNG CHEZK REPUBLIC	420225 335-586
EXONO A.S	420596 111-749
FAVEX TRADE S.R.O.	420572 411530
FAVEX, S.R.O.	420572 411560
FD STEEL S.R.O.	420581 6074-60
FEMAX A.S.	420224 142123
FERONA A.S. (Czech Republic)	420274 0746-33
FERT	420608 963049
FRANKSTAHL spol. s r.o.	420226 207100
GE WATER & PROCESS TECHNOLOGIES	420 602 122361
GEMAK PRUMYSLOVA S.R.O.	420595 955000
HASPL	420491 401716
HUTNI MONTAZE OSTRAVA, A.S.	4202 24228510
ICC GROUP S.R.O.	39348 8529-797
IMF S.R.O	420318 820-574
INCARD STEEL A.S.	420543 238400
INCARD STEEL A.S.	420543 238400
ITW AIR HAMMER S.R.O.	4202 83970462
ITW AIR HAMMER S.R.O.	4202 83970462
JOTUN POWDER COATINGS	420475 620344
JTEKT PARDUBICE AUTOMOTIVE	420741 328
KOSCO	420246 088360
KOVINTRADE PRAHA, s.r.o.	420251 0916-11
M TRADE CZ, S.R.O.	421918 761803
MANFER METAL AG	42055 8740277
MEGAS-P SPOL. S.R.O	420377 464633
METALIMEX AS	4202 24492111
METROSTAV	420602 277575
MITTAL STEEL OSTRAVA	42069 5686719
MORAVIA STEL	420595 956808

MORAVIA STEL	420595 956808
MT METAL TRADE, S.R.O.	4205 41246415
MWM	420775 552605
NACHI CZECH S.R.O	420415 930930
NEDCON BOHEMIA s.r.o.	42046 7002111
NEDCON BOHEMIA s.r.o.	42046 7002111
OTCENASEK BUILDING AND METALLURGICAL MATERILAS	420494 377005
OUTOKUMPU S.R.O	420602 474401
PCC MORAVA - CHEM s.r.o.	420558 769111
PETR GRACLIK SERVICES OF TRADE	420602 754656
POLDI STEEL	420312 644019
PONCO	420606 208656
PREMIE OSTRAVA A.S.	420596 2374-80
PREMIE OSTRAVA A.S.	420596 2374-80
PROFOUND	420777 761311
PROMET GROUP	420596 621472
PROMET GROUP	420596 621472
PRUMSTAV CONSTRUCTION	4202 44096205
RAVEN CZ A.S.	420495 0004-66
RAVEN CZ A.S.	420495 0004-66
ROACH INDUSTRIES	42077567 5824
RT STEEL S.R.O.	420474 623966-8
SELSIN S.R.O	420777 284011
SOLAR S.R.O.	420491 407930
THYSSENKRUPP FERROSTA, spol. s r.o.	420281 096232
TRINECKE ZELEZARNY - Tube Mill	420595 957908
TRINECKE ZELEZARNY - Tube Mill	420595 957908
UNEX A.S.	420606 746159
UNIONOCEL S.R.O.	420251 013036
UNIS A.S.	420541 515111
VAE CONTROLS	420556 204390
VALCOVNA TRUB Tz, a.s.	420595 956510
VALCOVNY TRUB CHOMUTOV	420474 6411-11
VHM	420602 774516
VISIMPEX	42058180 8251
VITKOVICE-VALCOVNA TRUB A.S.	420595 952609
VM EXPORT - IMPORT, a.s.	420466 535137
VYKOV, s.r.o.	420387 310382
ZDB GROUP A.S. WIRE MILL	420596 083397
ZELEZARNY CHOMUTOV AS (NOW HUTNI DRUHOVYROBA REALITY A.S.)	420474 612737
ZELEZARNY CHOMUTOV AS (NOW HUTNI DRUHOVYROBA REALITY A.S.)	420474 612737
ZELEZARNY VESELI	420518 311111
ZELEZO HRANICE s.r.o.	420581 698441
Z-GROUP Steel Holding	420518 311111
ZP TRADE BOHEMIA	420235 300748

3.4.5) Çek Cumhuriyeti Ekonomisi

Nüfus	:	10.403.000 (2010)
Para Birimi	:	Euro
GSMH	:	\$250 milyar
GSMH Büyüme	:	%2.1
Kişi Başına Gelir	:	\$26.100
GSMH Dağılımı	:	%2.6 Tarım, %38.2 Endüstri, %58.7 Hizmetler
Enflasyon	:	%2
İşgücü	:	5.37 milyon
İşsizlik	:	%7
Ortalama Brüt Ücret	:	€1.069
Önemli Endüstriler	:	Madencilik, metaruluji, inşaat malzemeleri, gıda işleme, tekstil, ilaç ve kimya, motorlu araçlar
İhracat	:	\$141.2 milyar
İthalat Yapılan Ülkeler	:	Almanya %31.8, Çin %5.1, Avusturya %5.1, Slovakya %6.4, Hollanda %6.8, Polonya %6.3, Rusya %4.5, İtalya %4.4, Fransa %4.1
Brüt Dış Borç	:	\$ 73 milyar
Amme Borcu	:	GSMH nin %51 i
Kredi	:	S&P – AA
Değerlendirmesi	:	Moody's – A1

3.4.6) Lojistik Bilgiler

Lojistik Firmaları :

[Atl Czech, S R. O.](#)

[Austromar](#)

[Autodoprava Jezek](#)

[Becz Transport](#)

[Best Transport](#)

[Bomar Spedice s.r.o](#)

[C.Spaarmann Czech spol. sro](#)

[Cargo Partner CR s.r.o.](#)

[Cechofracht A.S.](#)

[DME, a.s.](#)

Limanlar :

ÇEK CUMHURİYETİ

Çek Cumhuriyetinin Tuna üzerinde limanı yok ancak Slovakya limanları üzerinden buradaki müşterilere ulaşmak mümkün.

3.4.7) Pazar Bilgileri ve Finansal Pratikler

Ödeme koşulları kriz öncesi ağırlıklı olarak 90 gün vadeli açık hesap şeklindeymiş. Ancak kriz sonrası, durumu sıkıntılı firmalardan akrdiştif istenilenler bile görülüyormuş.

Talep

Genel olarak aşağıdaki gibi bir tüketim resminden söz etmek mümkün:

Sıcak haddelenmiş sac ve şerit : Yaklaşık 1,2 milyon ton/yıl

Levha : Yaklaşık 1 milyon ton/yıl

Soğuk Sac : Yaklaşık 650K ton/yıl

Galvanizli sac : Yaklaşık 500K ton/yıl

3.5) SIRBİSTAN

3.5.1) Çelik Üretimi : Sıvı Çelik

Üretim miktarları (mton/yıl)

	2007	2008	2009	2010
TOPLAM	1.478.000	1.662.000	1.061.000	1.254.000

3.5.2) Önemli Üreticiler

Üretim miktarları (mton/Yıl)

Üretici	Kapasite	Ürünleri
US STEEL SERBIA www.cs.uss.com	2.500.000	Yassı ürünler Teneke
METALFER www.metalfer.net/steelmill	250.000	Çubuk Filmaşın

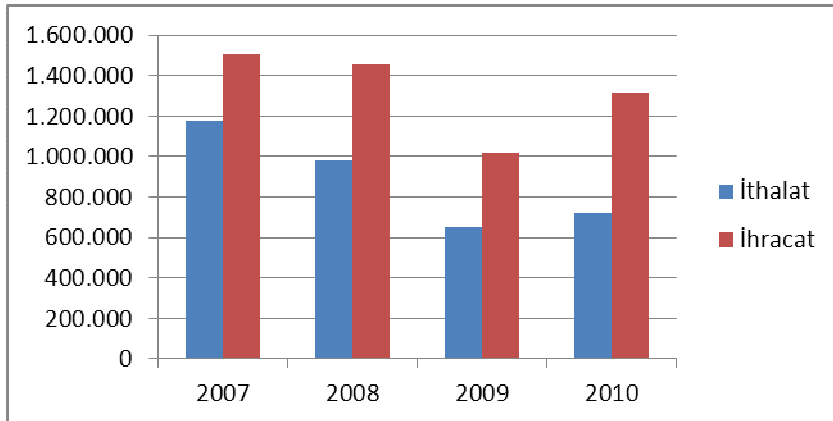
3.5.3) Sırbistan'ın Çelik İthalat ve İhracat

Ürünler	2007			2008		
	Import (ton)	Export (ton)	Fark (ton)	Import (ton)	Export (ton)	Fark (ton)
Boru Bağlantı Parçaları	4.352	1.498	2.854	4.620	1.628	2.992
Çivi	1.952	2.313	-361	1.507	3.089	-1.582
Çubuk	197.079	1.610	195.469	185.456	7.351	178.105
Demet, Tel ve Halat	8.087	372	7.715	4.314	222	4.092
Dikişli Boru	66.781	39.693	27.088	55.258	45.878	9.380
Dikişsiz Boru	29.419	4.695	24.724	27.028	3.234	23.794
Dökme Demirden Boru	2.805	939	1.866	3.841	800	4.441
Filmaşın	216.482	1.135	215.347	201.906	5.832	196.074
İnşaat Aksamı	61.651	29.387	32.264	64.872	34.487	30.385
Kütük ve Slab	291.163	573	290.590	92.569	137	92.432
Profil	51.808	8.414	43.394	62.602	6.428	56.174
Sıcak Yassı	108.492	1.012.385	-903.893	138.306	947.195	-808.889
Soğuk Çekilmiş Çubuk	7.702	130	7.572	8.431	264	8.167
Soğuk Yassı	18.069	179.868	-161.799	18.870	176.503	-157.633
Tel	23.716	3.582	20.134	18.896	5.477	13.419
Vida, Cıvata ve Somun	10.043	4.593	5.450	9.335	4.544	4.791
Yassı Diğer	5.171	10.690	-5.519	11.712	8.783	2.929
Yassı Kaplama	68.557	200.077	-131.520	68.422	199.722	-131.300
Zincir	1.439	1.848	-409	1.303	1.671	-368
GENEL TOPLAM	1.174.770	1.503.802	-329.032	979.247	1.453.245	-472.598

Ürünler	2009			2010		
	Import (ton)	Export (ton)	Fark (ton)	Import (ton)	Export (ton)	Fark (ton)
Boru Bağlantı Parçaları	3.003	931	2.072	3.063	1.157	1.906
Çivi	1.151	2.178	-1.027	1.746	1.702	44
Çubuk	84.966	5.709	79.257	76.234	2.427	73.807
Demet, Tel ve Halat	5.472	274	5.198	7.340	301	7.039
Dikişli Boru	26.128	41.172	-15.044	49.834	21.184	28.650
Dikişsiz Boru	12.977	1.789	11.188	17.692	2.123	15.569
Dökme Demirden Boru	2.515	732	1.783	2.211	664	4.441
Filmaşın	102.157	3.717	98.440	62.967	5.582	57.385
İnşaat Aksamı	42.231	30.766	11.465	52.453	26.043	26.410
Kütük ve Slab	204.338	46.253	158.085	281.675	20.298	261.377
Profil	27.251	3.815	23.436	32.152	2.963	29.189
Sıcak Yassı	43.847	663.369	-619.522	36.012	932.389	-896.377
Soğuk Çekilmiş Çubuk	4.028	350	3.678	4.917	231	4.686
Soğuk Yassı	12.065	46.313	-34.248	14.647	104.622	-89.975
Tel	17.021	2.598	14.423	16.871	2.886	13.985
Vida, Cıvata ve Somun	6.457	4.451	2.006	8.939	6.795	2.144
Yassı Diğer	7.283	2.408	4.875	6.219	4.434	1.785
Yassı Kaplama	48.640	159.087	-110.447	43.824	178.600	-134.776
Zincir	1.233	1.521	-288	1.573	1.947	-374
GENEL TOPLAM	652.763	1.017.433	-364.670	720.370	1.316.348	-593.084

Özet :

	2007	2008	2009	2010
İthalat	1.174.770	979.247	652.763	720.370
İhracat	1.503.802	1.453.245	1.017.433	1.316.348
Fark	-329.032	-472.598	-364.670	-593.084



Sırbistan'a Türk Çelik İhracatı

Ürünler	2007	2008	2009	2010	2010 Ocak - Mayıs	2011 Ocak - Mayıs
Boru	144	1.017	603	570	333	3.035
Boru Bağlantı Parçaları	140	116	148	124	38	568
Çivi	8	10	7	10	5	36
Çubuk	9.168	1.491	1.706	4.226	1.316	17.431
Demet, Tel ve Halat	1.966	1.761	286	353	121	4.516
Filmaşın	3.498	-	165	-	23	3.663
İnşaat Aksamı	495	548	459	3.640	3.472	5.241
Kütük ve Slab	2	46	0,02	-	-	48
Profil	4.676	2.503	830	229	31	8.408
Sıcak Yassı	3	0,4	0,01	0,1	0,1	4
Tel	2.626	2.388	2.260	2.475	1.020	10.950
Vida, Cıvata ve Somun	41	38	36	402	380	530
Yassı Diğer	2	-	1	4	-	7
Yassı Kaplama	3.711	28	1.198	199	14	5.202
Zincir	32	60	80	62	19	248
GENEL TOPLAM	26.513	10.007	7.781	12.293	6.773	59.888

Sırbistan'ın Çelik İthalatı : Ükelere Göre

Ülke	2007	2008	2009	2010
Slovakia	293.934	88.698	196.360	285.872
Bosnia Herzegovina	138.713	153.833	97.883	104.718
TFYR of Macedonia	119.682	123.285	55.604	76.301
Italy	37.173	53.742	27.939	31.664
Greece	9.344	9.361	14.501	23.495
China	32.414	47.754	17.260	21.970
Romania	15.078	24.916	17.277	17.644
Czech Rep.	14.406	21.008	14.879	16.756
Bulgaria	29.600	25.393	19.653	16.746
Germany	15.515	18.872	13.205	16.408

Sırbistan'ın Çelik İhracatı : Ülkelere Göre

Ülke	2007	2008	2009	2010
Italy	243.102	212.904	167.924	293.508
Germany	191.982	215.154	100.387	155.956
Bosnia Herzegovina	103.455	100.091	88.799	110.683
Austria	72.759	101.990	66.484	109.726
Slovakia	39.604	63.161	71.669	67.718
Romania	52.583	46.647	31.384	67.397
France	111.886	95.023	56.088	66.220
Bulgaria	91.560	55.575	44.137	61.199
TFYR of Macedonia	45.828	36.398	41.912	42.240
Czech Rep.	64.312	67.252	20.742	41.932

Not : Her ülkeye yapılan ihraç ürünlerine ait detaylar EK – 1 dedir.

3.5.4) Dağıtım Yapıları

Önemli Depolar :

1) Metinvest – SMC Beograd : www.metinvest-smc.com

- Yassı Çelik, Uzun çelik, SAW Boru, Ray

2) Mersteel (Merkur Group) : www.mersteel.eu

- Slovenya merkezli grup

3) Jeep Commerce : www.jeepcommerce.rs

Sıcak / soğuk sac, levha, profiller, boru, hasır çelik, alüminyum ürünler

Önemli İthalatçılar

ALPINE	38111 3037-770
ALSIMA DOO	381011 8036-311
AMI EXPORT IMPORT D.O.O	381 216 32 34- 44
AMI EXPORT IMPORT DOO	38121 4722416
ARDI M	38163 645105
BHG LTD.	381 166 9389881
DOMOS	38113 333743
DSB FABRIC GROUP	381 11 2601490
DUNAV EXPORT IMPORT	38122342 950
EKO-DUNAV	38111 3130218
ENCON	38111 3281273
GRATIS COMMERCE	38144 259603
INTERVECTOR CORPORATION	38162 8636270
INTRAPROFIL	38164 6407832

JEEP COMMERCE D.O.O	38111 3316498
KOMBANK INVEST	381330 8312
LUK KOMPEZATORI	015 871171
MASTER ELITE STEEL	38118 4294060
METALFER	38111 3545355
METALFER STEEL MILLS	38122 621636
METALX	38111 3976873
METVA D.O.O.	38163 365006
MILLENIUUM TEAM	381011 3139532
MIN AD SVRLJIG	018 822345
MIN AD SVRLJIG	018 822345
NEW STEEL D.O.O.	38111 2751894
NINS METALI D.O.O	38111 2667711
NORDEL DOO	021 6403778
ORCA CO. LTD.	064116 5165
ROTIPO	38121 453177
SERBIAN CHAMBER OF COMMERCE	38111 3300959
SERVOHIDRAULIKA	43664 3806568
STEEL FURNITURE	381 11 8325059
STEEL PLUS CONSULTANCY	38111 3970321
STEEL SERVICE CENTER D.O.O	38126 222-403
STEEL TRADE LLC	38111 3119585
SVECOM D.O.O	38111 3474209-210
UNIBROS STEEL CO., LTD	011 3034798
VANDEMICO LTD.	38163 344477

3.5.5) Sırbistan Ekonomisi

Nüfus	:	10.600.000 (2010 – Montenegro dahil)
Para Birimi	:	Sırp Dinarı (RSD)
GSMH	:	\$ 83.41 milyar (2011 de kişi başına tahmin) \$ 45.6 milyar (2011 de nominal tahmin)
GSMH Büyüme	:	%3 (2010)
Kişi Başına Gelir	:	\$ 11.255 \$ 6.178
GSMH Dağılımı	:	%12.7 tarım %23.5 sanayii %63.8 hizmet
Enflasyon	:	%14 (2010)
Fakirlik Sınırı	:	%7.9
Altındaki Nüfus	:	
İşgücü	:	3.26 milyon (2008)
İşsizlik	:	%19.2 (Mart 2011 de)
Ortalama Brüt Ücret	:	\$ 678 (Şubat 2011 de) € 485
Önemli Endüstriler	:	Metal, mobilya, gıda, işletme, makine, kimya, şeker, oto lastiği, giyim, ilaç
İhracat	:	\$ 9.794 milyar (2010)
İhraç Ürünleri	:	Demir çelik (0,953), demir dışı metaller (0,696), elektrik makine (0.591), hububat (0,579), meyve sebze (0.529) – milyar
İhracat Yapılan Ülkeler	:	AB ülkeleri (%54.2) CEFTA ülkeleri (%33), CIS ülkeleri (%7.3)
İthalat	:	\$ 16.734 milyar (2010)
İthal edilen ürünler	:	Petrol (\$1.496), tabi gaz (\$0.948), demir dışı metaller (\$0.667), elektrik makinaları (\$0.643), demir çelik (0.583) milyar
Önemli ithalat ortakları	:	AB ülkeleri (%52.9) CIS ülkeleri (%18.5) CIS ülkeleri (%18.5) CEFTA ülkeleri (%7.8)
Brüt Dış Borç	:	\$ 30.9 milyar
Amme Borcu	:	\$ 12.1 milyar (Aralık 2010)
Gelirler	:	\$ 9.9 milyar (2010 bütçesi)
Masraflar	:	\$ 10.1 milyar (2010 bütçesi)
Kredi Sınıflandırması	:	BB (iç) BB (yabancı) DB 4d (Dun&Brad Street)
Merkez Bankası	:	\$ 13.45 MİLYAR
Rezerv	:	
Kaynak	:	CIA World Fact Book

3.5.6) Lojistik Bilgiler

Lojistik Firmaları :

[Alpha LS Cargo](#)

Com Sped, Belgrade www.comsped.net/

Limanlar :

SIRBİSTAN



BELGRAD

Location: km 1168.00 | Right bank

Port information

Total area: 1,000,000 m² | Number of basins: 1 | Length of quay: 950 m (total) 612 m (vertical) 338 m (sloped) | Number of berths: 8 | ECDIS chart available Winter harbour | Rail connection , length of rail siding: 12,507 m | | Rail tariff point | Shunting modes: own | Road connection, distance to next highway: 5.00 km | Number of parking places for trucks: 80

Handling facilities and devices

Gantry cranes: 2, Lifting capacity max: 50.00t | Mobile cranes: 4, Lifting capacity max: 40.00t Floating cranes | Luffing-slewing cranes: 10, Lifting capacity max: 6.00t | Fork lifters (<3t):41 Fork lifters (>5t): 16 | Reach stackers number: 1 | Covered water transshipment | Craft assistance | Conveyor belt: 1 Pneumatic equipment Ro-Ro ramp for cars Ro-Ro ramp for trucks Ro-Ro ramp for rail wagons

Storage facilities (for entire port)

Covered storage: 300,000m² | Racks: 4,000m² | Open storage: 650,000m² | Storage for dangerous goods: 900m² | Special storage | Customs storage / bonded warehouse:5,000m² | Free port zone: 5,000m²

PANCEVO

Located at km: 1153.00 | Left bank

Port information

Total area: 2,400,000 m² | Number of basins: 1 | Length of quay: 760 m (total) | Number of berths:9 | ECDIS chart available Winter harbour | Rail connection , length of rail siding: 6,100 m | | Rail tariff point | Shunting modes: own | Road connection, distance to next highway: 20.00 km | Number of parking places for trucks: 200

Handling facilities and devices

Floating cranes: 1, Lifting capacity max: 5.00t | Luffing-slewing cranes: 3, Lifting capacity max: 27.50t | Fork lifters (<3t): 7 , Fork lifters (3-5t): 5 Fork lifters (>5t): 7 Craft assistance | Conveyor belt: 1 |Pneumatic equipment: 1 Wheel loader: 3 Vehicle mounted crane: 4

Storage facilities (for entire port)

Covered storage: 40,000m² | Racks: 5,400m² | Open storage: 200,000m² | Storage for dangerous goods | Special storage | Customs storage / bonded warehouse: 107,000m² | Capacity of silos: 55,000m³ (grain),

Terminal operators

Granexport a.d. www.granexport.co.yu

3.5.7) Pazar Deęerlendirmesi ve Finansal Pratikler

Genel olarak 1 milyon ton/yıl tüketim olduęundan söz ediliyor.

Daęıtım işinde Pazar lideri Merkur olarak belirtiliyor. Ancak Merkur'un metal işini kriz sonrası yaşanan mali sıkıntılar dolayısıyla satma niyetinde olduęunu duyduk.

Merkur'un Sırbistan'daki lokasyonları aşağıdaki gibidir:

- Belgrad
- Novi Sad
- Gornij Milanovac
- Niş

Merkur'un ayrıca Slovenya, Hırvatistan, Makedonya ve Bosna Hersek'te de depoları ve çelik merkezleri bulunuyor. Ayrıca Amlanya ve Çek Cumhuriyeti'nde de ticari faaliyette buldukları yerler var.

Sırbistan pazarında dięer küçük bir oyuncu ise Jeep Commerce firmasıdır. Aşağıdaki lokasyonları bulunuyor.

- Krnjaca – servis merkezi ve depo daęıtım
- Belgrad – depo daęıtım

Jeep Commerce firmasının da krizde ciddi şekilde sıkıntıya girdiği söyleniliyor. Piyasa oyuncularının fazla yatırım yaptıkları ve pahalı stokla dolu oldukları belirtiliyor. Kredi borçları dolayısıyla bankaların kışkacında buldukları konuşuluyor. Genel olarak piyasadaki firmaların zayıf durumları ve organizasyon sorunları nedeniyle düzgün bir şekilde ve kuvvetli bir mali yapıyla piyasaya girilirse, sadece Sırbistan değil, tüm diğer eski Yugoslavya ülkelerinde ciddi pazar payı elde edilebileceği yorumlarıyla sıkça karşılaştığımızı belirtmek isteriz. Belgrad'ın kuzeyinde 300 km çapında bir daireyi hedef alacak şekilde bir lokasyonda dağıtım yapacak bir deponun başarılı olabileceği söyleniliyor. Köstence'den barge'larla yapılacak sevkiyatın Sırbistan ve Macaristan'a çok rekabetçi malzeme taşıma olasılığının yüksek olduğu da aldığımız yorumlar arasındaydı. Ödeme koşullarının pazarın yüzde 95'i için açık hesap, yüzde 5 civarında ise banka garantisi ya da akreditif şeklinde olduğu belirtiliyor. Sırbistan özelinde, kriz sonrası yüzde 20 civarında vesaik mukabili ödeme uygulamasının görüldüğü şeklinde bilgiler de edindik.

4.0) LOJİSTİK BİLGİLER

- **Ulaşım Şekli**

Türk limanlarından Köstence (Romanya)'ya kadar deniz yolu ile yollanan malzemeler burada depolanarak ve doğrudan mavnalara aktararak Tuna nehri üzerinde olan 6 ülkeye (Sırbistan, Macaristan, Slovakya, Avusturya, Almanya). Ayrıca bu ülkelerdeki ulaştırılabiliyor. Ayrıca bu ülkelerdeki limanlardan da 200-300 km çapındaki alanlara da malzemeyi mavnalarla veya karayolu ile yollamak mümkün. Örneğin Çek Cumhuriyeti'nin Tuna'da limanı olmamasına rağmen Avusturya ve Slovakya limanlarından bu ülkeye de malzeme yollanabiliyor.

Köstence'de yapılacak aktarma beklemesiz olmalı. Amaç malı nihai alıcıların bulunduğu bölgede sunuma hazır tutmaksa, Köstence'de depolamakla Türkiye'den satmaya çalışmak arasında zaman bakımından ancak 3-4 günlük bir avantaj olur. Dolayısıyla müşterilere talep ettikleri malı en kısa sürede ulaştırmak için Tuna boyu ülkelere malzemelerin Köstence'den aktarma ile beklemeden Tuna limanlarına götürülmelidir. Bunun için de hangi malın ne zaman talep edileceği konusunda güvenilir pazar bilgileri elde olmalıdır. Köstence limanındaki depodan mavnalara yüklenen malzemelerin büyük alıcıların Tuna limanlarındaki depolarına ulaştırılması alternatifi de incelenmeye değerdir. Bihassa yerinde yapılacak ileri pazar araştırmaları sonucu belirlenecek hedef müşteriler bu tip limanda deposu olan çelik servis merkezleri veya büyük tüccar ise bu husus önem kazanacaktır.

5 ülke limanlarının Köstence'den uzaklıkları ve ulaşım süreleri :

Köstence	-	Pancevo	:	1153 km	8-10 gün
Köstence	-	Budapeşte	:	1426 km	12/14 gün
Köstence	-	Bratislava	:	1637 km	14-15 gün
Köstence	-	Linz	:	1904 km	16-18 gün
Köstence	-	Regensburg	:	2148 km	20 gün

- **Mavna Temini**

Köstenceye gemi varışından 5 gün öncesinden haber verildiği takdirde gerektiği kadar mavna temin etmek mümkün.

- **Köstence Limanının Özellikleri**

- 50-60 milyon ton/sene yük trafiği var
- Kuru yük ve konteyner dahil tüm karayolları için aktarma ve depolama tesisleri var.
- Rıhtımlarda draft problemi yok
- Serbest liman statüsünde
- Limanda depolama imkanları birçok terminalde mümkün ve terminaller dışında liman içinde depolama hizmetleri veren firmalar da mevcut. 10.000 mton gibi rakamlara ulaşıldığında birden fazla terminal veya depo ile çalışmak zorunluluğu ortaya çıkıyor.

- **Tunaboyu ilkelere deniz – nehir yolu kombinasyonu ile nakliye ücretleri :**

İstanbul	-	Köstence	:	10-15 €	Toplam
Köstence	-	Sırbistan	:	14-18 €	24-33 €
Köstence	-	Macaristan	:	18-22 €	28-37 €
Köstence	-	Slovakya	:	22-25 €	32-40 €
Köstence	-	Avusturya	:	26-30 €	36-45 €
Köstence	-	Çek Cum.	:	30-35 €	40-50 €
Köstence	-	Almanya	:	30-35 €	40-50 €

Bu fiyatlara Köstencede mavnalara nakil, Isd dahil olup, endikasyon olarak verilmiştir ve mevsimsel farklılıklar gösterebilir. Hesaplar 1000 ton ve katları yükler için yapılmıştır.

- **Karayolu taşımacılığı için fiyatlar (ulaşım süreleri : 5 – 15 gün)**

İstanbul	-	Sırbistan	:	80 Euro/t
İstanbul	-	Macaristan	:	100 “
İstanbul	-	Slovakya	:	110 “
İstanbul	-	Avusturya	:	100 “
İstanbul	-	Çek Cum.	:	110 “
İstanbul	-	Almanya	:	120 “

Kamyon temininde problem yok.

- **Genel Hususlar**

- Orta avrupa'dan tahıl ihracat mevsimlerinde mavna bulunmasında zorluklar yaşanabilmektedir.
- Kış ortasında bazı bölgelerde don olması nedeni ile Tuna yolu ile nakliyede gecikmeler, aksamalar olabiliyor.
- Bazı ihracatçılarımız varış limanlarında demuraj problemi yaşadıklarını belirtmişlerdir.

- **Demiryolu taşımacılığı için fiyatlar**

İstanbul	-	Sırbistan	:	60 Euro / t
İstanbul	-	Macaristan	:	70 “
İstanbul	-	Slovakya	:	75 “
İstanbul	-	Avusturya	:	80 “
İstanbul	-	Çek Cum.	:	90 “
İstanbul	-	Almanya	:	90 “

Ulaşım süreleri 20 – 30 gün

- **Konteyner ile taşıma fiyatları**

Tunaboyundaki limanlarda Köstence hariç konteyner terminalleri yoktur. Dolayısıyla 5 ülkeye yapılacak ihracatın konteyner ile taşınması alternatifi için alınan fiyatlar 150 – 200 Euro/ton civarında olup kara ve deniz nakliyesine göre pahalı kalmaktadır. Ulaşım süreleri ise 20 -30 gün çünkü Avrupa limalarından veya Köstenceden aktarma yapmak gerekiyor.

- **Depolama Ücretleri**

Genel olarak dönüşümü (depolama ve satis hizi yuksek) fazla olan müşteriler üç hafta civarında ücretsiz depolama yapabiliyor. Bunun sonrasında 21- 45 gün arası 0.10 Euro/mton/gün, sonrasında 0.20 Euro /mton/gün civarında depolama ücreti ödemek gerekiyor. Bu rakamlar terminal bazında farklılık gösterebilir.

5.0) STRATEJİK ÖNERİLER

Buraya yukardaki bilgilerin ışığında izlenebilecek alternatif stratejiler ve yol haritası SWOT Analizi ile birlikte konacak.

SWOT (GZOT) ANALİZİ

GÜÇLÜ YÖNLER <ul style="list-style-type: none">• Türk Çelik ürünlerinin<ul style="list-style-type: none">✓ Rekabetçi fiyatları✓ Ürün çeşitliliği✓ Kalitesi• Çelik İhracatçıları Birliğinin (ÇİB) varlığı<ul style="list-style-type: none">– üyelere hizmet amacı• Pazar araştırması için devlet destekleri	FIRSATLAR <ul style="list-style-type: none">• Tuna'nın lojistik imkanları• Bölgedeki 15 milyon tonluk çelik ithalatı• Uzun ürün üreticilerinin bölgede azlığı• Güvenilir alıcılar• Büyük alıcılar• 4 ülkenin AB üyesi olması
ZAYIF YÖNLER <ul style="list-style-type: none">• Dağıtım azgılarımızın olmaması• Bölgeyi tanımamız• Türk üreticilerinin pazarlama faaliyetleri için eleman tahsis etmemeleri• İç pazarda talebin yüksek olduğu dönemlerde ihracata önem verilmemesi	TEHDİTLER <ul style="list-style-type: none">• AB rekabet kuralları• Ödeemelerin 30-60-90 gün vadeli açık hesap olması• Güçlü rakipler (üretici)• Civar ülkelerinden uzun yıllardır yapılan ithalat

Araştırma konusu olan 5 ülkenin 2010 çelik ithalatı :

Türkiye'nin bu miktardaki payı %1 in altındadır. Bölge ülkelerinde daha çok yassı çelik üreticileri olup boru ve uzun ürün ihtiyaçları ithalatla karşılanmaktadır.

Bölge ülkelerinin ekonomileri güçlü olup kişi başına gelir Euro olup toplam nüfus . Enflasyon düşüktür ve Sırbistan hariç diğer ülkeler Avrupa Birliği üyesidir. Bölgede güvenilir ve büyük ölçeklerde alım yapan orta ve büyük çelik alıcıları vardır.

Yassı ürünlerde büyük nüreticiler (Arcelor-Mittal, Tata, Thyssen Krupp gibi) kendi ürünlerini çelik servis merkezleri aracılığı ile son müşterilere ulaştırmaktadır.

5 ülke çelik ithalatlarının çoğunu civar ülkelerden yapıyor (Almanya-İtalya-Macaristan-Slovakya-Çek Cumhuriyeti-Avusturya-İsviçre-Belarus-Ukrayna-Rusya).

Tablo her ürün bazında 5 ülkenin toplam ithalatları ve kaynak ülkeler görülüyor. Türk kaynaklı çelik ürünleri fiyat ve kalite olarak standart ürünlerde rekabet şansı yüksek. Tuna nehri bu ülkelere ulaşımında lojistik imkan sağlıyor. Tüm ülkelerin Tuna üzerinde çok iyi

organize olmuş limanları var ve bunlara kamyon ve demiryolu nakliyesine göre 50-80 Euro/ton daha ucuz ulaşım mümkün.

5 ülkede ithalat yapıp veya yerel üreticilerden aldıkları çelik malzemeleri son kullanıcılara uygun ödeme koşulları (30-60-90 gün vadelerle, açık hesap) satan büyük tüccarlar ve çelik servis merkezleri var. Bunların bağımsız olanları yanında büyük üreticilerinde var. (Arcelor-Mittal, Ferrona, Tata, Thyssen Krupp gibi). Bu ithalatçılara Türk çelik ürünlerinin satışını artırmak üzere yapılabilecekler :

1) Bölge ülkelerinde seçilecek bir veya birkaç merkezde çelik ticareti ile ilgili bilgileri toplayıp ÇİB ile ilgili bilgileri toplayıp ÇİB aracılığı ile Türk çelik ihracatçılarına iletecek İRTİBAT OFİSLERİ kurulması ve bunlarda :

- Türk çelik ürünlerinin sergilenmesi
- Tanıtım faaliyetlerinin yapılması (daimi sergi alanı, konferanslar, hedef firma ziyaretleri v.b.)
- Satınalma heyetlerinin organizasyonu (Türkiye'den satınalma yapmak isteyen alıcılar için)
- Ticari heyet organizasyonu (bölgeye satış yapmak isteyen Türk ihracatçılara için)
-

2) Bölge ülkelerine türk çelik ürünlerinin nakliyesini, depolanmasını ve alıcılara dağıtımını etkili ve verimli olarak organize edebilecek bir LOJİSTİK FİRMASI ile ÇİB olarak antlaşma yapıp üye firmalara bu olanakların duyurulması ve antlaşma yapılan firma veya firmaların performansının izlenmesi. Bu kapsamda

- Rekabetçi navlun tekliflerinin alınması
- Düzenli gemi+mavna seferlerinin organizasyonu ve üyelere duyurulması
- Depolama hizmetlerinin antlaşmalarının yapılması ve üyelere duyurulması
- Malzemeleri ithalatını yapıp bir komisyon karşılığı KDV li satışı ve hizmetlerinin yapılması

3) Tuna boyunda bir veya birkaç noktada kiralanacak veya antlaşması yapılacak bir deponun ÇİB üyesi ihracatçılara duyurulması ve depolama ücretini ödeyenlere kullandırılması.

- 5 ülkede bu hizmeti sağlayabilecek depoların belirlenmesi antlaşmalarının yapılması
- Bu depolara düzenli seferlerin düzenlenmesi

4) Tuna boyunda belirlenecek uygun bir noktada yassı ve/veya uzun ürünleri muhafaza edebilecek bir deponun kiralanarak ÇİB üyelerinin (depolama ücreti ödemek suretiyle) kullanımına sunulması. Burada emsal hizmeti sunumlara göre daha düşük ücretlerin uygulanması. Bu depolarda fourding ve ithalat hizmetlerini de yapıp son müşterilerin depolarına teslim eden bir organizasyon oluşturulması.

5) Tuna boyunda belirlenecek uygun noktalarda depo kiralayarak veya satın alarak bölge ülkelerindeki alıcıların talep etikleri malzemeleri en etkili ve verimli şekilde nakledip müşterilere adrese teslim hizmet verecek bir organizasyonun oluşturularak ÇİB üyelerine duyurulması.

YOL HARİTASI

Projenin hayata geçirilmesi için izlenebilecek yol :

Adım 1 – Değerlendirme ve Öneriler bölümünde belirtilen alternatiflerin HUKUKİ ve FİNANSAL yönden VERGİ HUKUKU dahil uzmanlardan her alternatif hakkında görüş alınması.

Adım 2 – İzlenecek yol hakkında karar verilmesi

Adım 3 – Uygulama Planının yapılarak görev dağılımı yapılması